

Tarım dışı istihdam: Son ay içerisinde tarım endüstrisi haricinde çalışan insanların sayısındaki değişiklikleri belirler. Yukarı yönde bir eğilim ülkenin para biriminde pozitif bir etkiye sahip olacağı gibi aşağı yönde bir eğilim ülkenin para biriminde negatif bir etkiye neden olur.

Yukarıda tarım dışı istihdam ile ilgili kısa bilgi verdikten sonra gün içerisinde ABD'den gelecek olan haberlere dikkat edecek olursak;

08.03.2013 – Cuma

Zaman	Ülke	Haber	Beklenti	Önceki	Tahmini Aralık
15.30	ABD	Tarım Dışı İstihdam	162K	157K	130K – 225K Arası
15.30	ABD	İşsizlik Oranı	7,9%	7,9%	7.7% – 7.9% Arası

NOT: Tarım dışı istihdam ve işsizlik oranı beklenti verisi [Bloomberg](#) ve [GCM Forex](#) sitesinden alınmıştır.

Tarım dışı istihdam verisine dikkat ettiğimizde son ay çalışan insanların sayısında **“artış”** yani **“olumlu beklenti”** yer alıyor. Bu nedenle verinin beklentiden daha iyi gelmesi ya da daha kötü gelmesi durumuna göre işlem stratejisi oluşturarak kazançlı işlemler elde edebiliriz.

Strateji – 1) Tarım dışı istihdam verisinin; beklentiden daha yüksek olması koşulu;

Veri haberi beklentiden daha yüksek gelirse, bu durum istihdamda pozitif bir **artış** olduğunu gösterir ve ABD Dolar'ının **değer kazanmasına** neden olur. Bu nedenle de EUR/USD ve GBP/USD pariteleri başta olmak üzere altın ve gümüş gibi kıymetli metallerde sert **satışlar** gözlemlenebilir.

Strateji – 2) Tarım dışı istihdam verisinin; beklentiden daha düşük olması koşulu;

Veri haberi beklentiden daha düşük çıkarsa bu durum istihdamda negatif bir **azalış** olduğunu gösterir ve ABD Dolar'ının **değer kaybetmesine** neden olur. Bu nedenle de EUR/USD ve GBP/USD pariteleri başta olmak üzere altın ve gümüş gibi kıymetli metallerde sert **yükselişler** gözlemlenebilir.

Bütün bu stratejilerle birlikte tarım dışı istihdam veri haberi neticesinde işlem açılacak varlıklar ve sonuçları aşağıdaki gibidir:

Pariteler	Haberin Beklenenden İyi Gelmesi	Haberin Beklenenden Kötü Gelmesi
EUR/USD	↓	↑
GBP/USD	↓	↑
SİLVER (Gümüş)	↓	↑
GOLD (Altın)	↓	↑

Risk Açıklaması: Mesaj metninde veya eklerinde yer alan bilgiler GCM Forex tarafından hazırlanmıştır. Bu tür rapor, yorum veya veriler sadece bilgilendirme amaçlıdır. Yatırım bilgi yorum ve tavsiyeleri, yatırım danışmanlığı kapsamında değildir. Yorum ve tavsiyeler, yorum ve tavsiyede bulunanların kişisel görüşlerine dayanmaktadır. Bu bilgilerin kullanılması nedeni ile ortaya çıkabilecek sonuçlardan GCM Forex sorumlu değildir.

Yukarıda tarım dışı istihdam verisine göre piyasalarda oluşacak olası senaryoları sizlerle paylaştık. Ancak burada bilmemiz gereken en önemli husus tarım dışı istihdam verisi ile aynı anda açıklanacak olan işsizlik oranı verisidir. Eğer işsizlik oranı verisi ile tarım dışı istihdam verisi birbirini doğrularsa piyasalarda çok net hareketler olacağı gibi bu haberlerin birbirlerinin tersi yönünde açıklanması durumunda ise piyasalarda aşağı ve yukarı yönlü sert hareketler oluşabileceğini söyleyebiliriz.

Örnek Senaryolar;

Tarım Dışı İstihdam Verisi	İşsizlik Oranı	Dolar'ın Son Durumu
Beklenenden İyi (Çalışanların Sayısında Artış)	Beklenenden Kötü (İşsizlik Oranında Artış)	Önce Değer Kazanabilir Daha Sonra Değer Kaybedebilir
Beklenenden Kötü (Çalışanların Sayısında Azalış)	Beklenenden İyi (İşsizlik Oranında Azalış)	Önce Değer Kaybedebilir Daha Sonra Değer Kazanabilir.
Beklenenden İyi (Çalışanların Sayısında Artış)	Beklenenden İyi (İşsizlik Oranında Azalış)	Değer Kazanabilir.
Beklenenden Kötü (Çalışanların Sayısında Azalış)	Beklenenden Kötü (İşsizlik Oranında Artış)	Değer Kaybedebilir.
Beklenenden İyi (Çalışanların Sayısında Artış)	Açıklanan Rakam, Beklenti İle Aynı Sonuçlandı	Değer Kazanabilir.
Beklenenden Kötü (Çalışanların Sayısında Azalış)	Açıklanan Rakam, Beklenti İle Aynı Sonuçlandı	Değer Kaybedebilir.
Açıklanan Rakam, Beklenti İle Aynı Sonuçlandı	Beklenenden İyi (İşsizlik Oranında Azalış)	Değer Kazanabilir.
Açıklanan Rakam, Beklenti İle Aynı Sonuçlandı	Beklenenden Kötü (İşsizlik Oranında Artış)	Değer Kaybedebilir.

Yukarıdaki tabloda iki verinin sonuçlarının aynı olması nedeniyle piyasalarda net hareketler gözlemleniyor. Farklı sonuçların olması neticesinde ise piyasaların dalgalanma içerisinde hareket edeceğini özetleyebiliriz. Dolayısı ile işlem stratejilerinizi belirlerken ekonomik veri beklentilerine dikkat etmek riskinizi minimize etmek açısından önemlidir.

Risk Açıklaması: Mesaj metninde veya eklerinde yer alan bilgiler GCM Forex tarafından hazırlanmıştır. Bu tür rapor, yorum veya veriler sadece bilgilendirme amaçlıdır. Yatırım bilgi yorum ve tavsiyeleri, yatırım danışmanlığı kapsamında değildir. Yorum ve tavsiyeler, yorum ve tavsiyede bulunanların kişisel görüşlerine dayanmaktadır. Bu bilgilerin kullanılması nedeni ile ortaya çıkabilecek sonuçlardan GCM Forex sorumlu değildir.

Bu stratejilere ek olarak ABD işsizlik oranı verisinin piyasalar üzerindeki hareketine kısaca değinmek istiyorum. Genellikle işsizlik oranı verisinin direkt olarak dolara etki etmesi beklenir. Ancak bazı durumlarda işsizlik oranı verisinden dolayı dolar değil ABD borsaları etkilenir. ABD borsaları ile dolar endeksindeki ters korelasyon düşünüldüğünde sonucu doğru yorumlamayan trader başarısız işlemler gerçekleştirebilir.

Peki ne zaman bu duruma dikkat edeceğiz?

Öncelikle açıklanan işsizlik oranı verisi ile beklenti arasında çok fark yoksa (beklenti "%7,8", açıklanan "%7,7 ya da %7,9" gibi) bu durumdan direkt olarak dolar endeksi yani dolar etkilenir.

Ancak eğer arada çok fark varsa yani (beklenti "%7,8", açıklanan "%7,5, %7,4, %8,1, %8,2" gibi) bu durumda ise direkt ABD borsaları etkilenir. **Böylelikle "ABD borsaları yükselirse dolar değer kaybedecek, ABD borsaları düşerse dolar değerlenecektir".**

İsterseniz Forex piyasasından vereceğimiz bir örnek ile bu kuramı test edelim:

5 Ekim 2012 tarihinde açıklanan işsizlik oranı verisi beklentinin çok üstünde geldi ve ABD borsaları değerlendirildi, dolar ise değer kaybetti.

Yayınlanma Tarihi	Açıklanan	Beklenti	Önceki
Ara. 07, 2012	7.7%	7.9%	7.9%
Kas. 02, 2012	7.9%	7.9%	7.8%
Eki. 05, 2012	7.8%	8.2%	8.1%
Eyl. 07, 2012	8.1%	8.3%	8.3%
Ağu. 03, 2012	8.3%	8.2%	8.2%
Tem. 06, 2012	8.2%	8.2%	8.2%

EUR/USD ANALİZ

Günlük beklenti; 1,3160 seviyesi altında gün içi düşüşlerin devam etmesi beklenilmektedir.

Pivot: 1,3160

Destek; 1,3080-1,3050-1,3000

Direnç; 1,3160-1,3200-1,3255

Risk Açıklaması: Mesaj metninde veya eklerinde yer alan bilgiler GCM Forex tarafından hazırlanmıştır. Bu tür rapor, yorum veya veriler sadece bilgilendirme amaçlıdır. Yatırım bilgi yorum ve tavsiyeleri, yatırım danışmanlığı kapsamında değildir. Yorum ve tavsiyeler, yorum ve tavsiyede bulunanların kişisel görüşlerine dayanmaktadır. Bu bilgilerin kullanılması nedeni ile ortaya çıkabilecek sonuçlardan GCM Forex sorumlu değildir.



GBP/USD ANALİZ

Günlük beklenti; 1,5075 seviyesi altında gün içi düşüşlerin devam etmesi beklenilmektedir.

Pivot: 1,5075

Destek; 1,4990-1,4960-1,4920

Direnç; 1,5075-1,5105-1,5155



Risk Açıklaması: Mesaj metninde veya eklerinde yer alan bilgiler GCM Forex tarafından hazırlanmıştır. Bu tür rapor, yorum veya veriler sadece bilgilendirme amaçlıdır. Yatırım bilgi yorum ve tavsiyeleri, yatırım danışmanlığı kapsamında değildir. Yorum ve tavsiyeler, yorum ve tavsiyede bulunanların kişisel görüşlerine dayanmaktadır. Bu bilgilerin kullanılması nedeni ile ortaya çıkabilecek sonuçlardan GCM Forex sorumlu değildir.

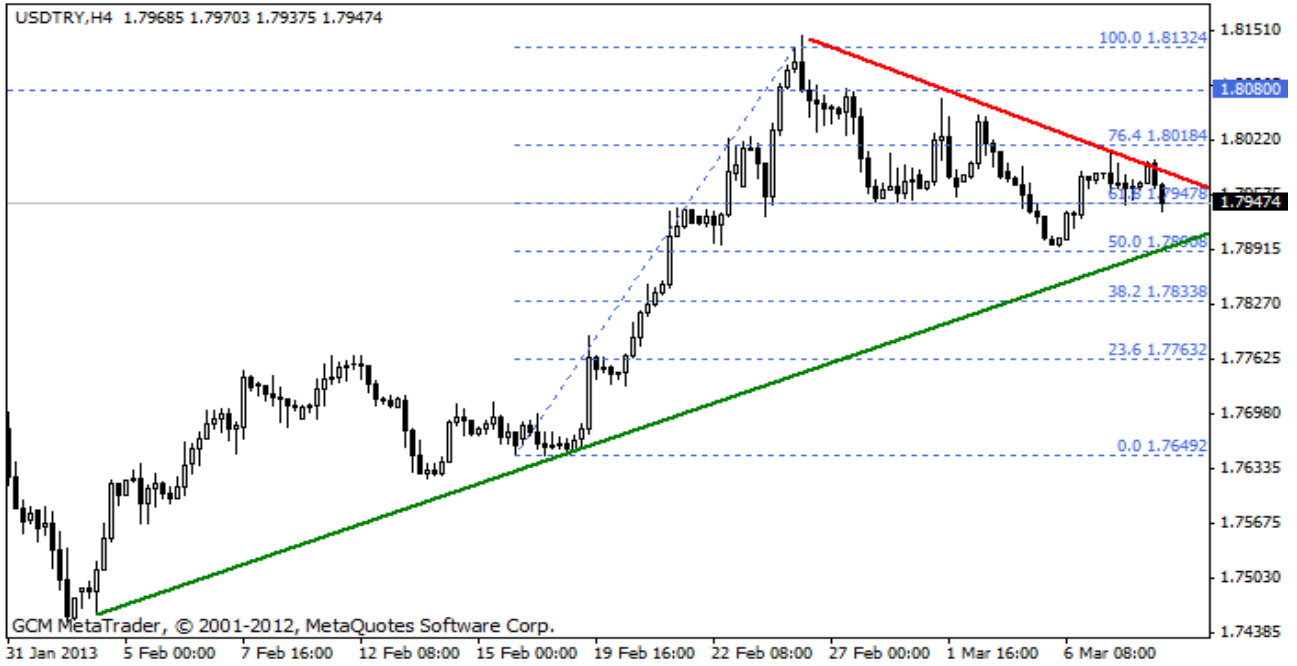
USD/TRY ANALİZ

Günlük beklenti; 1,7925 seviyesi üzerinde gün içi yükselişlerin devam etmesi beklenilmektedir.

Pivot: 1,7925

Destek; 1,7925-1,7895-1,7855

Direnç; 1,8025-1,8065-1,8105



USD/JPY ANALİZ

Günlük beklenti; 94,80 seviyesi üzerinde gün içi yükselişlerin devam etmesi beklenilmektedir.

Pivot: 94,80

Destek: 94,80-94,35-94,00

Direnç: 96,05-96,50-97,00

Risk Açıklaması: Mesaj metninde veya eklerinde yer alan bilgiler GCM Forex tarafından hazırlanmıştır. Bu tür rapor, yorum veya veriler sadece bilgilendirme amaçlıdır. Yatırım bilgi yorum ve tavsiyeleri, yatırım danışmanlığı kapsamında değildir. Yorum ve tavsiyeler, yorum ve tavsiyede bulunanların kişisel görüşlerine dayanmaktadır. Bu bilgilerin kullanılması nedeni ile ortaya çıkabilecek sonuçlardan GCM Forex sorumlu değildir.



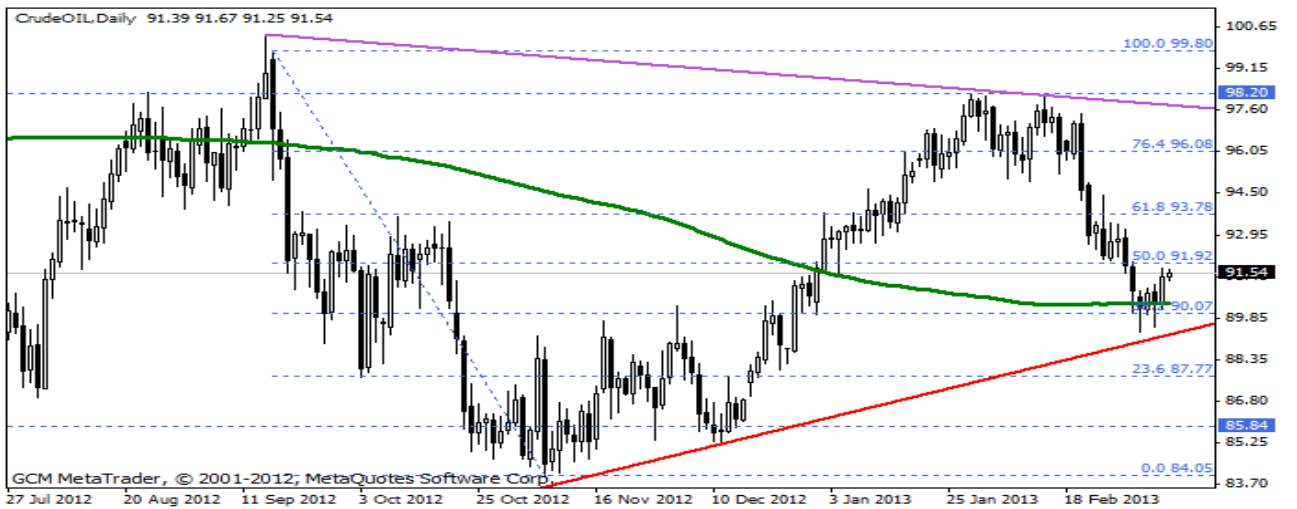
HAM PETROL ANALİZ

Günlük beklenti; 90,55 seviyesi üzerinde gün içi yükselişlerin devam etmesi beklenilmektedir.

Pivot; 90,55

Destek: 90,55-90,15-89,55

Direnç; 91,90-92,90-93,50



Risk Açıklaması: Mesaj metninde veya eklerinde yer alan bilgiler GCM Forex tarafından hazırlanmıştır. Bu tür rapor, yorum veya veriler sadece bilgilendirme amaçlıdır. Yatırım bilgi yorum ve tavsiyeleri, yatırım danışmanlığı kapsamında değildir. Yorum ve tavsiyeler, yorum ve tavsiyede bulunanların kişisel görüşlerine dayanmaktadır. Bu bilgilerin kullanılması nedeni ile ortaya çıkabilecek sonuçlardan GCM Forex sorumlu değildir.

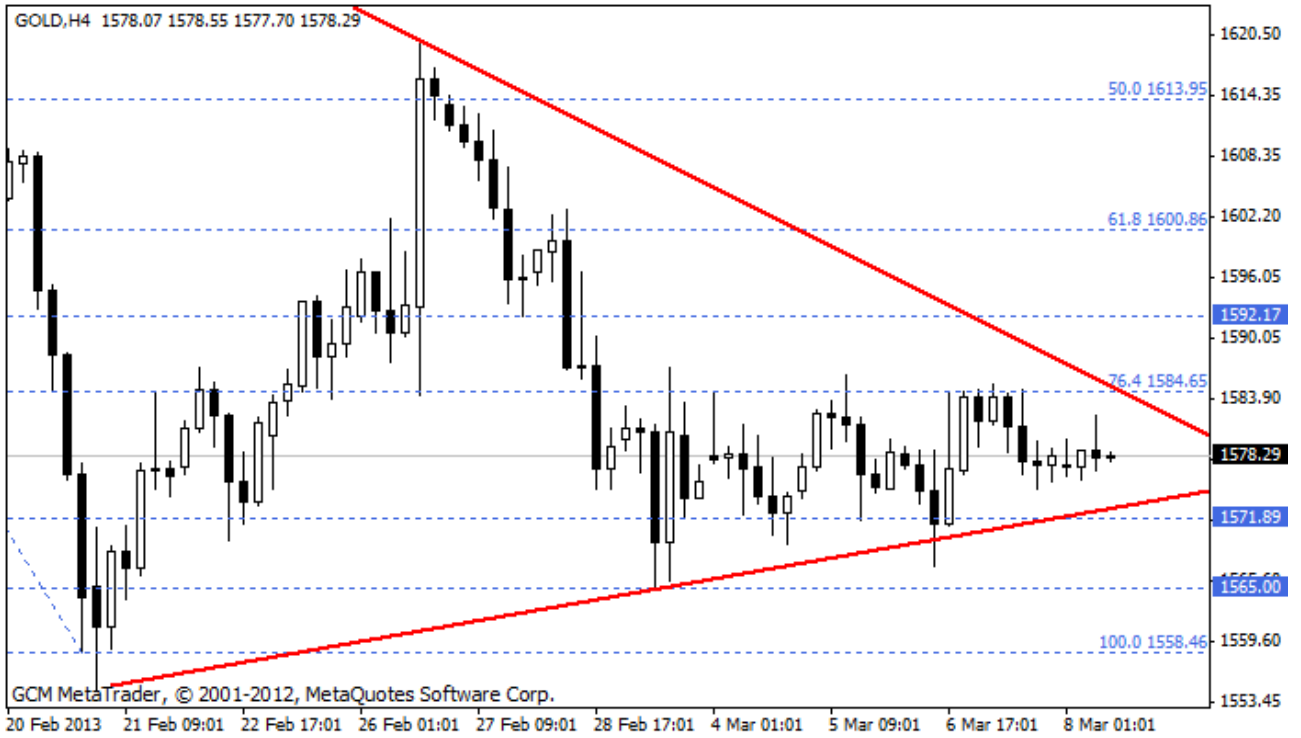
ALTIN ANALİZ

Günlük beklenti; 1587 altında gün içi düşüşlerin devam etmesi beklenilmektedir.

Pivot;1587

Destek; 1571-1565-1554

Direnç; 1587-1600-1610



Kudret AYYILDIR

GCM Forex Başanalist

NOT: Bu analizler GCM Forex'den izinsiz olarak yayınlanamaz, kaynak gösterilmeden kullanılamaz.

Risk Açıklaması: Mesaj metninde veya eklerinde yer alan bilgiler GCM Forex tarafından hazırlanmıştır. Bu tür rapor, yorum veya veriler sadece bilgilendirme amaçlıdır. Yatırım bilgi yorum ve tavsiyeleri, yatırım danışmanlığı kapsamında değildir. Yorum ve tavsiyeler, yorum ve tavsiyede bulunanların kişisel görüşlerine dayanmaktadır. Bu bilgilerin kullanılması nedeni ile ortaya çıkabilecek sonuçlardan GCM Forex sorumlu değildir.