

USD/JPY paritesinde indikatörleri incelediğimizde tepki satışları ihtimalinin RSI ( mor renkli çizgi ) indikatör tarafından desteklendiği görülmektedir. Diğer indikatörleri de baz alarak tepki satışları ihtimallerinin olduğunu görebiliyoruz. Ancak özellikle aylık grafik yükseliş baskısını net bir şekilde destekliyor. Bu bağlamda orta vadeli işlem için muhakkak aylık kapanışa bakmak gerekmektedir ve baz alınacak nokta ise 90 olarak belirlenmiştir.

### USD/JPY 4 SAATLİK GRAFİK

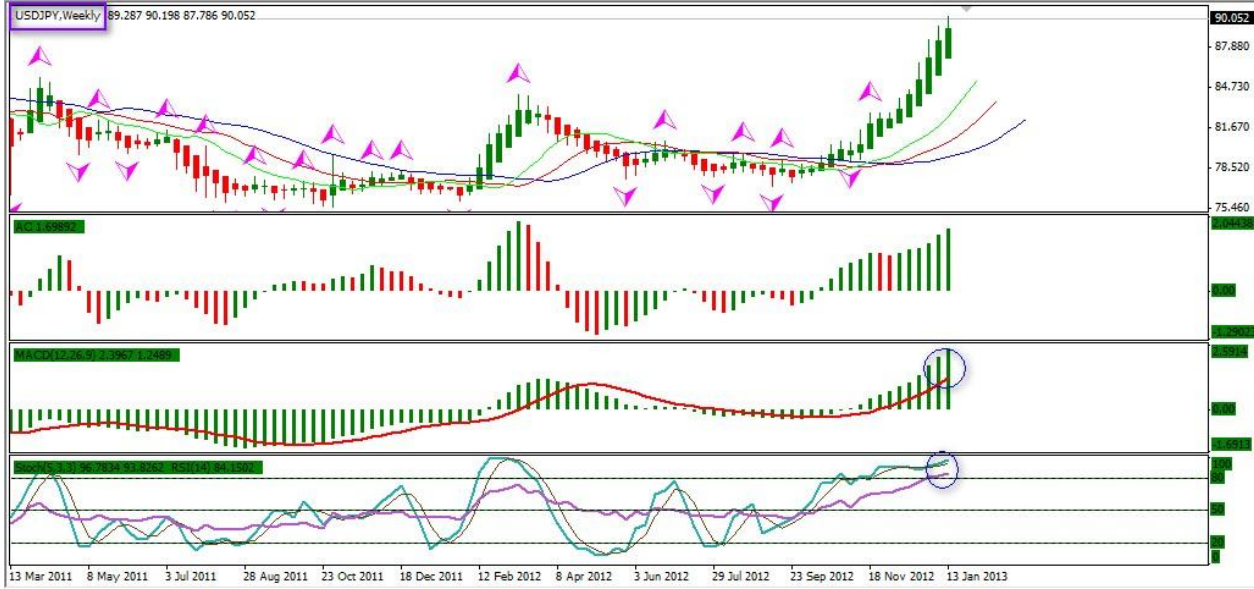


### USD/JPY GÜNLÜK GRAFİK



\*Risk Açıklaması; GCM Menkul Kıymetler A.Ş. web sitesinde veya e-mail gönderimlerinde yer alan her türlü bilgi, yorum ve değerlendirmeler hazırlandığı tarih itibarıyla mevcut piyasa koşulları ve güvenilirliğine inanılan kaynaklardan elde edilen bilgileri dikkate alarak GCM Menkul Kıymetler A.Ş. tarafından hazırlanmıştır. Gönderilen bu bilgiler, karşılığında herhangi bir maddi menfaat temin edilmeksizin genel anlamda bilgi vermek amacıyla hazırlanmıştır. Hiçbir şekilde yönlendirici nitelikte olmayan bilgiler yatırımcılar tarafından danışmanlık faaliyeti olarak kabul edilmemeli ve yatırım kararlarına esas olarak alınmamalıdır. Bu bilgiler, belli bir getirinin sağlanmasına yönelik olarak verilmemekte ve bu yönde herhangi bir şekilde taahhüt veya garantimiz bulunmamaktadır. Bu itibarla, bu sayfalarda yer alan ve hiçbir şekilde yönlendirici nitelikte olmayan hususlar hakkında herhangi bir sorumluluğumuz bulunmamaktadır. Gerek bu yayındaki, gerekse bu yayında kullanılan kaynaklardaki hata ve eksikliklerden ve bu yayındaki bilgilerin kullanılması sonucunda yatırımcıların ve/veya ilgili kişilerin uğrayabilecekleri doğrudan ve/veya dolaylı zararlardan, kâr yoksunluğundan, manevi zararlardan ve her ne şekilde ve surette olursa olsun üçüncü kişilerin uğrayabileceği her türlü zararlardan dolayı GCM Menkul Kıymetler A.Ş. sorumlu tutulamaz.\*

## USD/JPY HAFTALIK GRAFİK



## USD/JPY AYLIK GRAFİK



Bütün bu açıklamalarla beraber son olarak İchimoku indikatörünün aylık grafikte ne kadar etkili olacağını göstererek analizimize son vereceğiz. Bu bağlamda ay sonu kapanışı orta ve uzun vadeciler için çok önemlidir.

