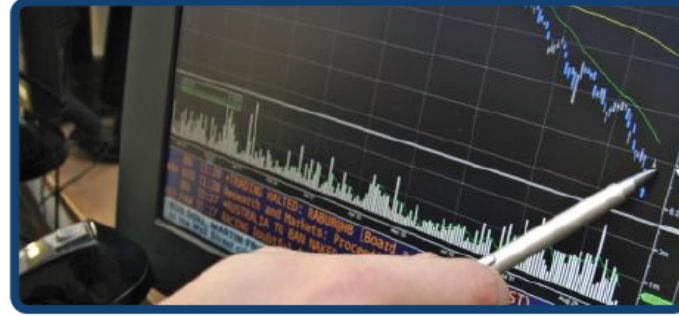


Tarım Dışı İstihdam: (Non Farm Payrolls)

Tarım endüstrisi haricinde son ay içerisinde çalışan insanların sayısındaki değişiklikleri belirler. Yukarı yönde bir eğilim ülkenin para biriminde pozitif bir etkiye sahip olacağı gibi aşağı yönde bir eğilim ülkenin para biriminde negatif bir etkiye neden olacaktır.

Tarım Dışı İstihdamın tanımını sizlerle paylaştıktan sonra şimdi de bu haber neticesinde işlem açılabilecek varlıklar ve sonuçları aşağıdaki gibidir.

Tarım Dışı İstihdam Verisi	
Beklenenden İyi	Beklenenden Kötü
(Çalışanların Sayısında Artış)	(Çalışanların Sayısında Azalış)
(Dolar'ın Değer Kazanması Beklenilmektedir)	(Dolar'ın Değer Kaybetmesi Beklenilmektedir)



Pariteler	Haberin Beklenenden İyi Gelmesi	Haberin Beklenenden Kötü Gelmesi
EUR/USD	↓	↑
GBP/USD	↓	↑
AUD/USD	↓	↑
SILVER (Gümüş)	↓	↑
GOLD (Altın)	↓	↑



www.gcmforex.com



+90 212 345 0 426



destek@gcmforex.com



www.gcmforex.com



+90 212 345 0 426



destek@gcmforex.com

İşsizlik Oranı (Unemployment Rate):

Son çeyrekte işsizlik ve aktif olarak iş araması olan toplam iş zorunluluğunun yüzdesini belirler. Aşağı yöndeki eğilim (İşsizlik oranının azalması) ülkenin para biriminde pozitif bir etkiye sahip olacağı gibi yukarı yönde bir eğilim ise (İşsizlik oranının artması) ülkenin para biriminde negatif bir etkiye sahip olacaktır.

İşsizlik oranının tanımını sizlerle paylaştıktan sonra şimdi de bu haber neticesinde işlem açılacak finansal varlıklar ve sonuçları aşağıdaki gibidir.

İşsizlik Oranı Verisi	
Beklenenden İyi	Beklenenden Kötü
(İşsizlik Oranında Azalış)	(İşsizlik Oranında Artış)
(Dolar'ın Değer Kazanması Beklenilmektedir)	(Dolar'ın Değer Kaybetmesi Beklenilmektedir)



Pariteler	Haberin Beklenenden İyi Gelmesi	Haberin Beklenenden Kötü Gelmesi
EUR/USD	↓	↑
GBP/USD	↓	↑
AUD/USD	↓	↑
SILVER (Gümüş)	↓	↑
GOLD (Altın)	↓	↑



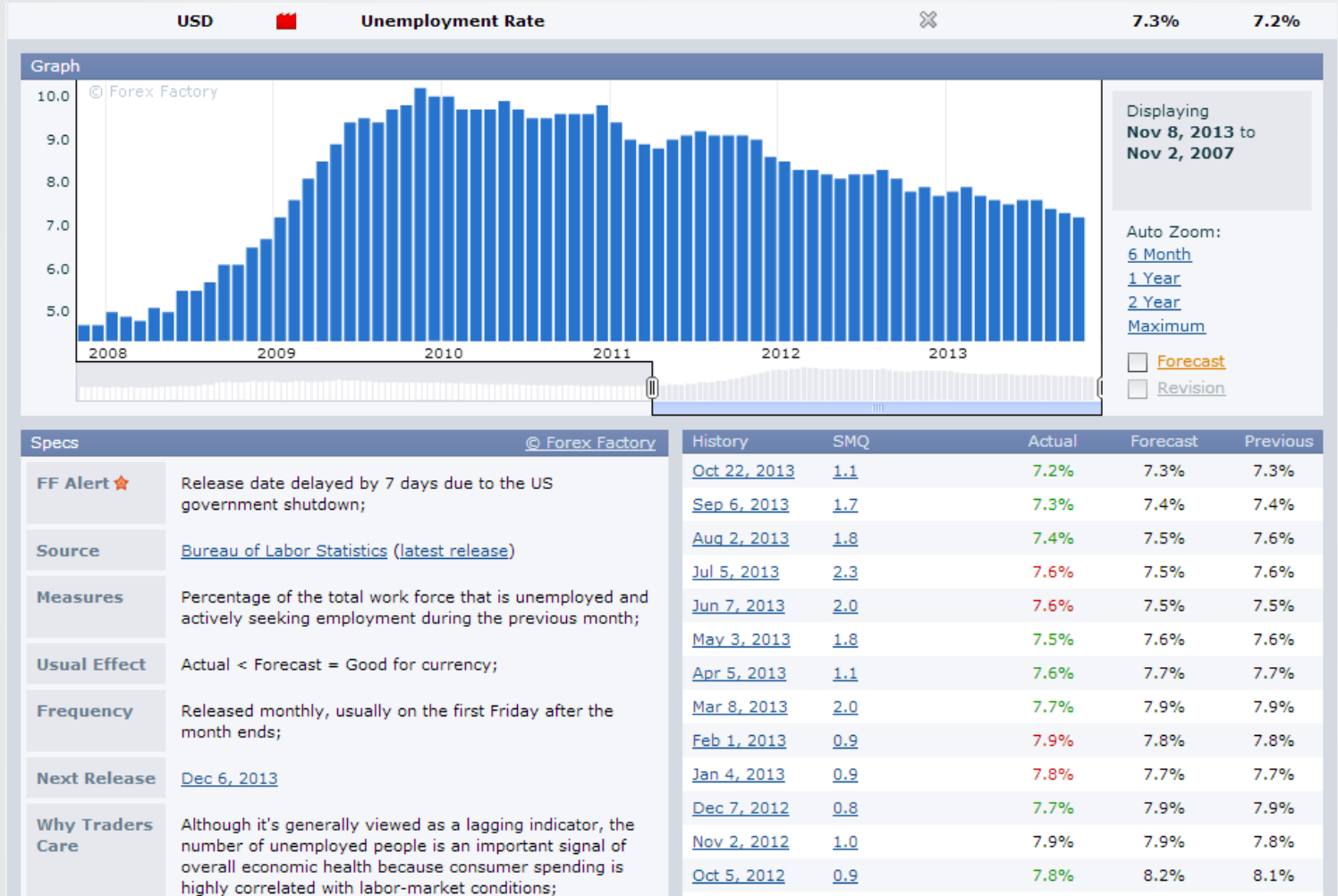
www.gcmforex.com



+90 212 345 0 426



destek@gcmforex.com



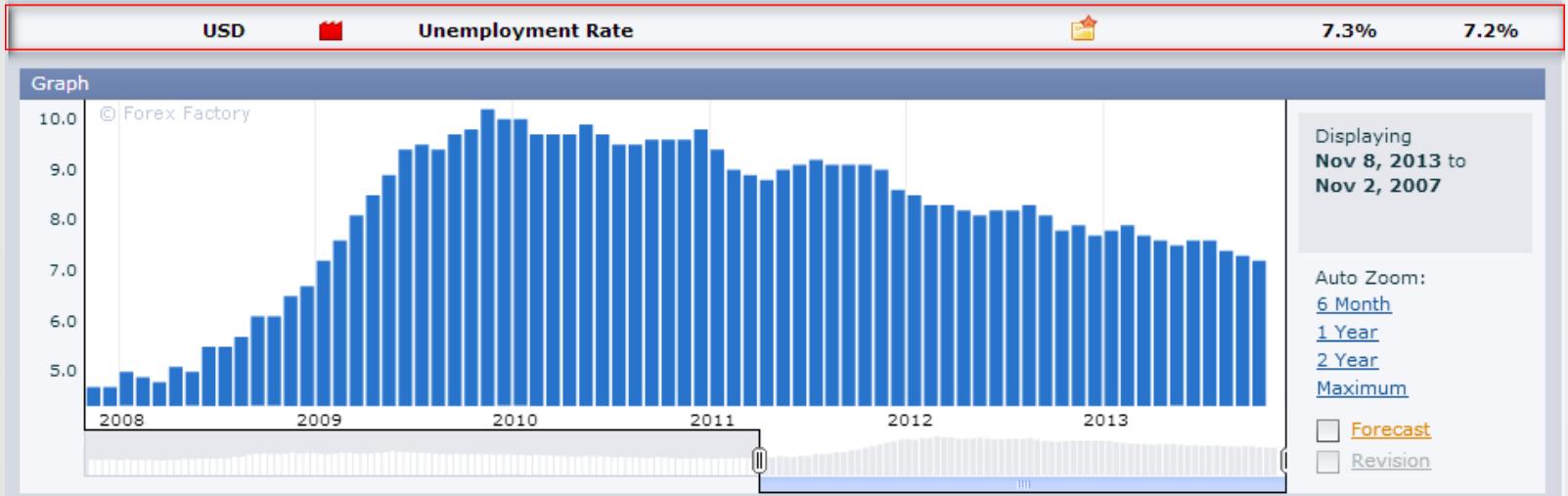
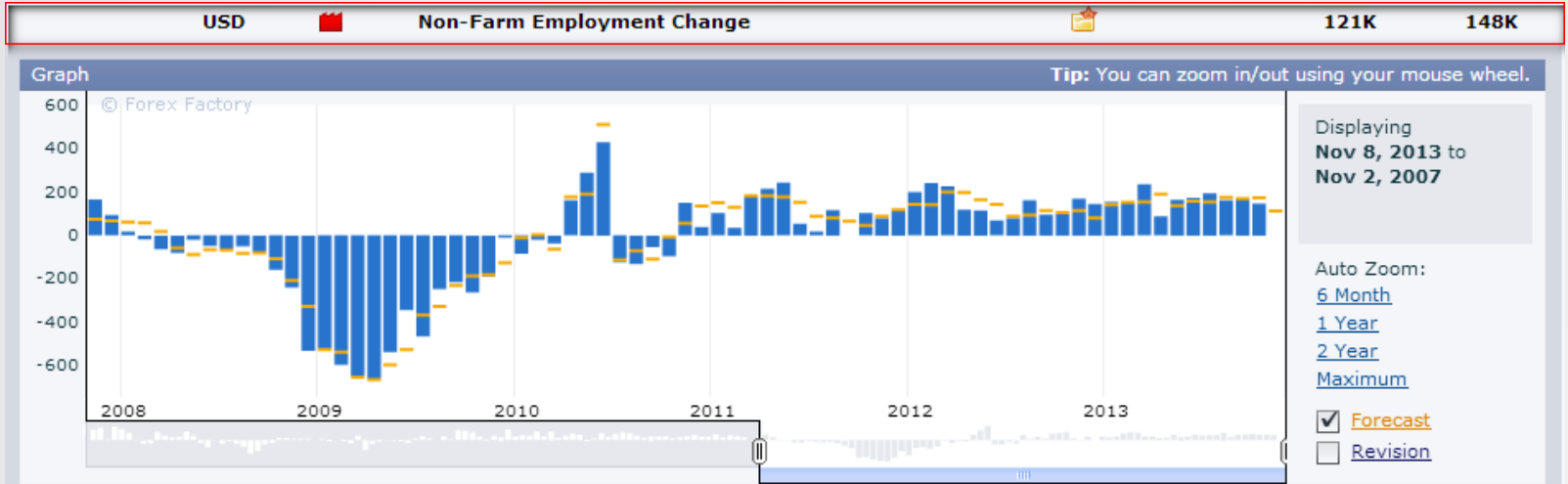
www.gcmforex.com



+90 212 345 0 426



destek@gcmforex.com



www.gcmforex.com



+90 212 345 0 426



destek@gcmforex.com

Genellikle işsizlik oranı verisinin direkt olarak dolara etki etmesi beklenir. Ancak bazı durumlarda işsizlik oranı verisinden dolayı dolar değil ABD borsaları etkilenir. ABD borsaları ile dolar endeksindeki ters korelasyon düşünüldüğünde sonucu doğru yorumlamayan trader başarısız işlemler gerçekleştirebilir.

Peki ne zaman bu duruma dikkat edeceğiz?

Öncelikle açıklanan işsizlik oranı verisi ile beklenti arasında çok fark yoksa (beklenti "%7,8", açıklanan "%7,7 ya da %7,9" gibi) bu durumdan direkt olarak dolar endeksi yani dolar etkilenir.

Ancak eğer arada çok fark varsa yani (beklenti "%7,8", açıklanan "%7,5, %7,4, %8,1, %8,2" gibi) bu durumda ise direkt ABD borsaları etkilenir. **Böylelikle "ABD borsaları yükselirse dolar değer kaybedecek, ABD borsaları düşerse dolar değerlenecektir".**

Yayınlanma Tarihi	Etkilenen Enstrüman	Açıklanan	Beklenti	Önceki
Mar. 08, 2013	Dolar	7.7%	7.9%	7.9%
Şub. 01, 2013	Dolar	7.9%	7.8%	7.8%
Oca 04, 2013	Dolar	7.8%	7.7%	7.8%
Ara. 07, 2012	Dolar	7.7%	7.9%	7.9%
Kas. 02, 2012	Dolar	7.9%	7.9%	7.8%
Eki. 05, 2012	ABD Borsaları	7.8%	8.2%	8.1%
Eyl. 07, 2012	Dolar	8.1%	8.3%	8.3%
Ağu. 03, 2012	Dolar	8.3%	8.2%	8.2%



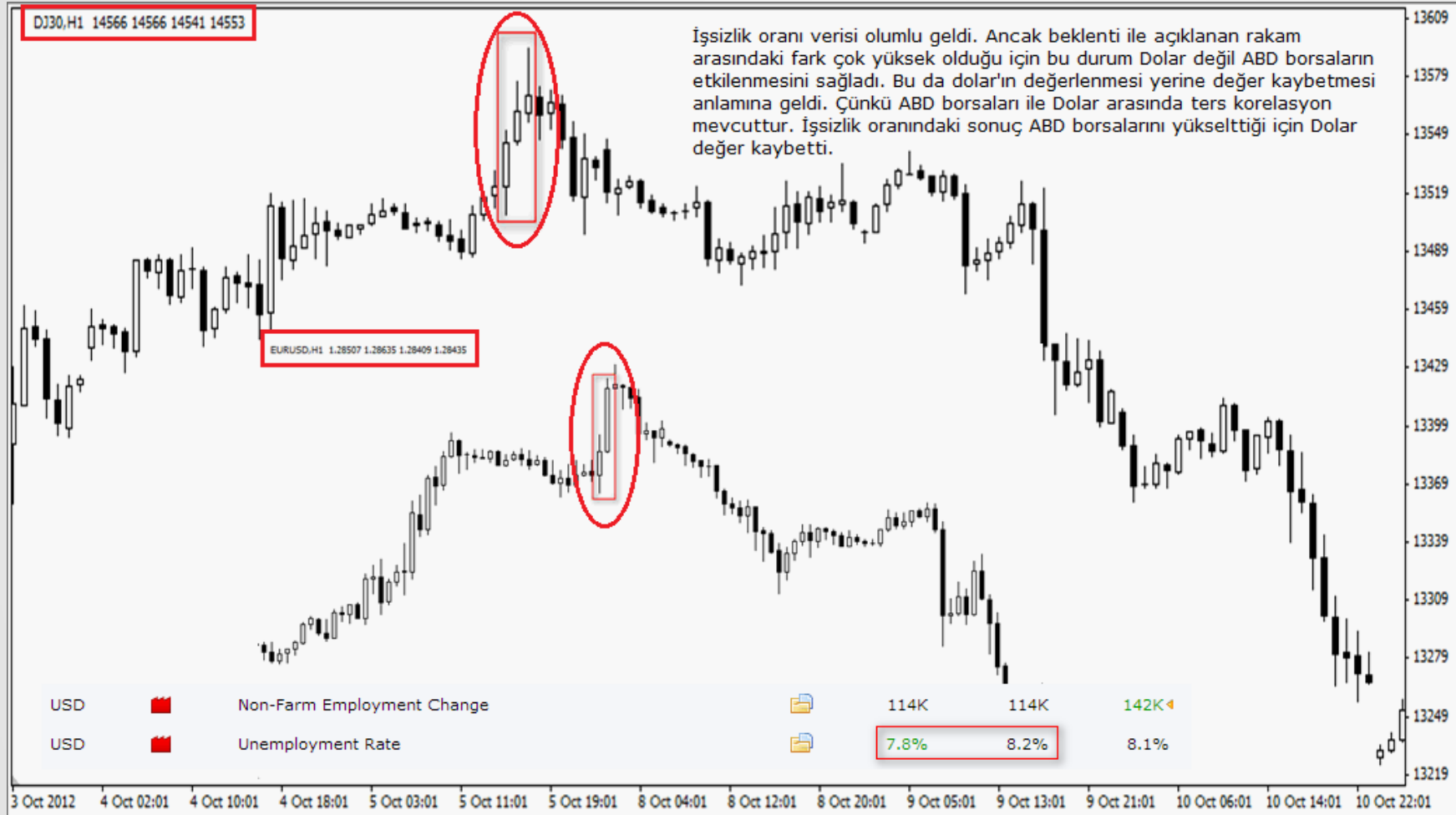
www.gcmforex.com



+90 212 345 0 426



destek@gcmforex.com



www.gcmforex.com



+90 212 345 0 426



destek@gcmforex.com

Tarım Dışı İstihdam Verisi	İşsizlik Oranı	Dolar'ın Son Durumu
Beklenenden İyi (Çalışanların Sayısında Artış)	Beklenenden Kötü (İşsizlik Oranında Artış)	Önce Değer Kazanabilir Daha Sonra Değer Kaybedebilir
Beklenenden Kötü (Çalışanların Sayısında Azalış)	Beklenenden İyi (İşsizlik Oranında Azalış)	Önce Değer Kaybedebilir Daha Sonra Değer Kazanabilir.
Beklenenden İyi (Çalışanların Sayısında Artış)	Beklenenden İyi (İşsizlik Oranında Azalış)	Değer Kazanabilir.
Beklenenden Kötü (Çalışanların Sayısında Azalış)	Beklenenden Kötü (İşsizlik Oranında Artış)	Değer Kaybedebilir.
Beklenenden İyi (Çalışanların Sayısında Artış)	Açıklanan Rakam, Beklenti İle Aynı Sonuçlandı	Değer Kazanabilir.
Beklenenden Kötü (Çalışanların Sayısında Azalış)	Açıklanan Rakam, Beklenti İle Aynı Sonuçlandı	Değer Kaybedebilir.
Açıklanan Rakam, Beklenti İle Aynı Sonuçlandı	Beklenenden İyi (İşsizlik Oranında Azalış)	Değer Kazanabilir.
Açıklanan Rakam, Beklenti İle Aynı Sonuçlandı	Beklenenden Kötü (İşsizlik Oranında Artış)	Değer Kaybedebilir.



www.gcmforex.com



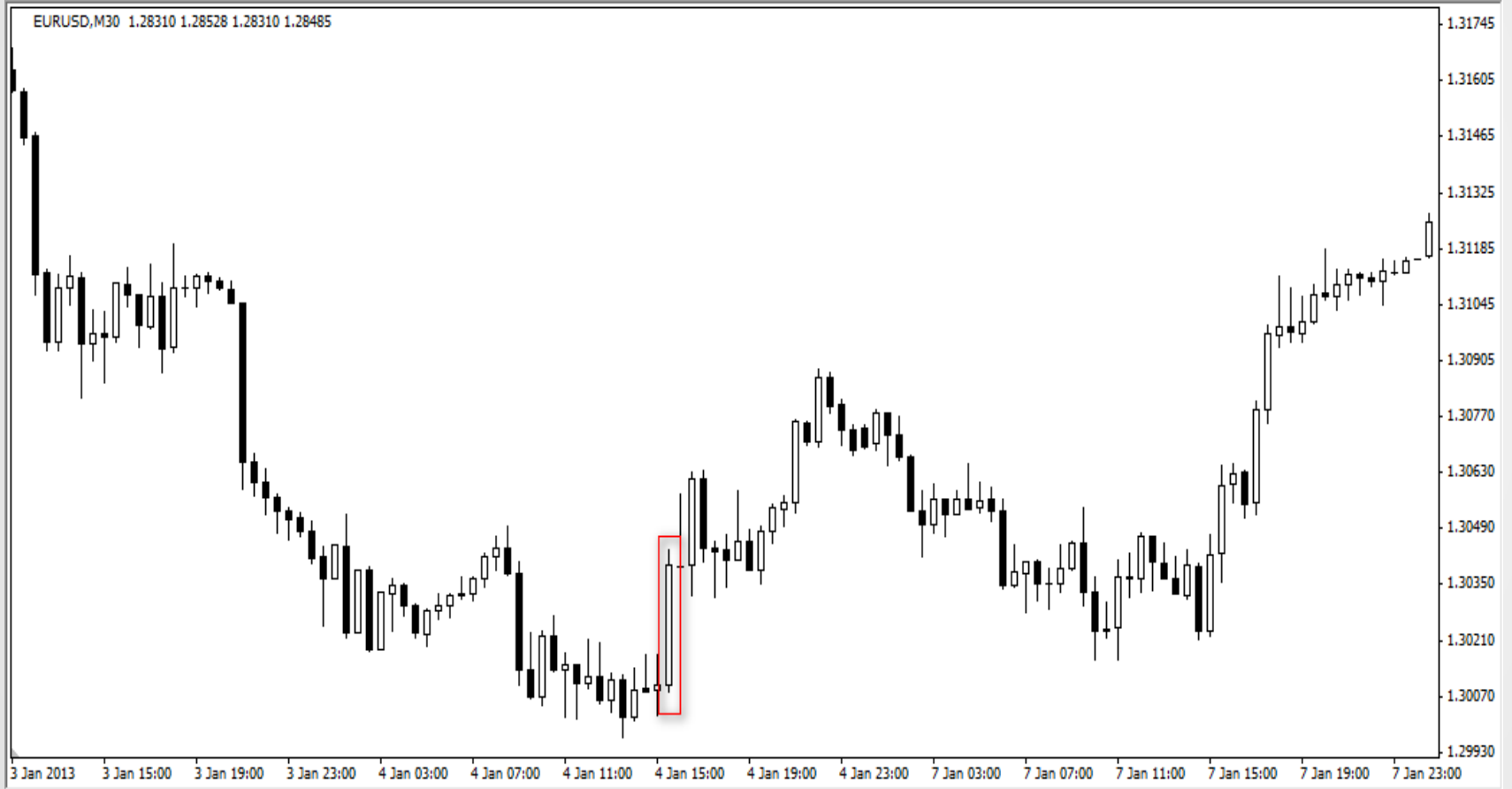
+90 212 345 0 426



destek@gcmforex.com

Ocak Ayı İçin;

Tarım dışı istihdam olumlu, İşsizlik oranı ise olumsuz açıklandı.



www.gcmforex.com



+90 212 345 0 426



destek@gcmforex.com

Şubat Ayı İçin;

Tarım dışı istihdam olumsuz, İşsizlik oranı ise olumsuz açıklandı.



www.gcmforex.com



+90 212 345 0 426



destek@gcmforex.com

Mart Ayı İçin;

Tarım dışı istihdam olumlu, İşsizlik oranı ise olumlu açıklandı.



www.gcmforex.com



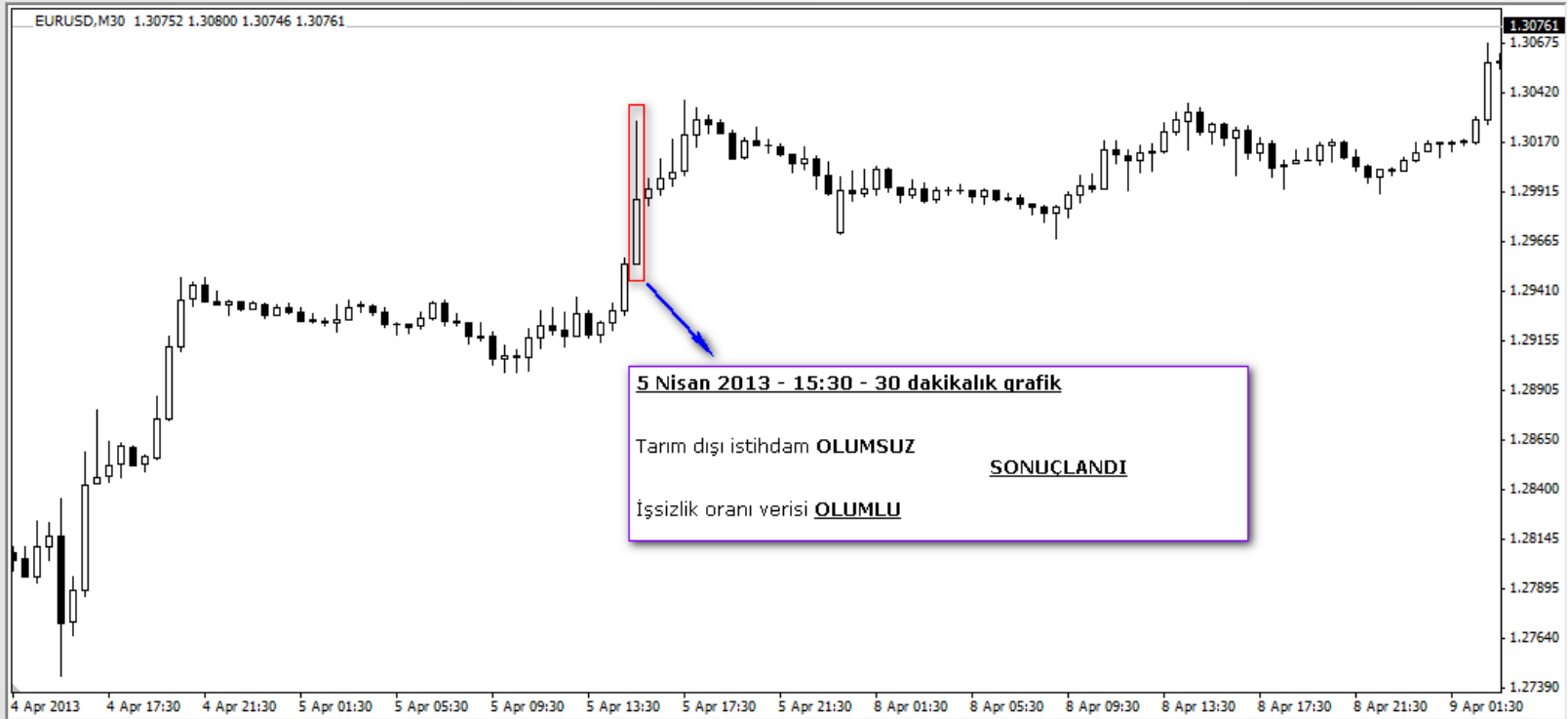
+90 212 345 0 426



destek@gcmforex.com

Nisan Ayı İçin;

Tarım dışı istihdam olumsuz, İşsizlik oranı ise olumlu açıklandı.



www.gcmforex.com



+90 212 345 0 426



destek@gcmforex.com

Mayıs Ayı İçin;

Tarım dışı istihdam olumlu, İşsizlik oranı ise olumlu açıklandı.



www.gcmforex.com



+90 212 345 0 426



destek@gcmforex.com

Haziran Ayı İçin;

Tarım dışı istihdam olumlu, İşsizlik oranı ise olumsuz açıklandı.



www.gcmforex.com



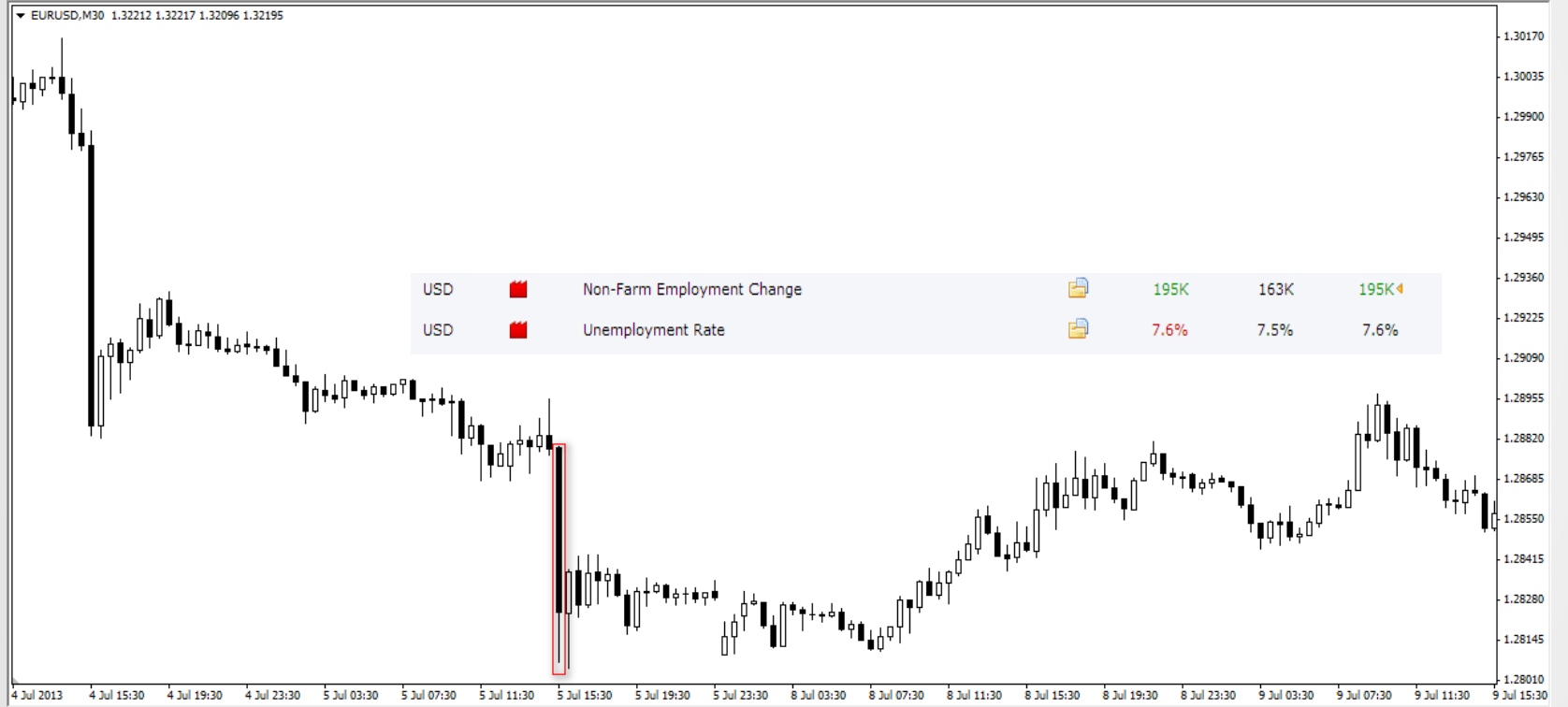
+90 212 345 0 426



destek@gcmforex.com

Temmuz Ayı İçin;

Tarım dışı istihdam olumlu, İşsizlik oranı ise olumsuz açıklandı.



www.gcmforex.com



+90 212 345 0 426



destek@gcmforex.com

Ağustos Ayı İçin;

Tarım dışı istihdam olumsuz, İşsizlik oranı ise olumlu açıklandı.



15:30

USD



Non-Farm Employment Change



162K

184K

188K ↓

USD



Unemployment Rate



7.4%

7.5%

7.6%



www.gcmforex.com



+90 212 345 0 426



destek@gcmforex.com



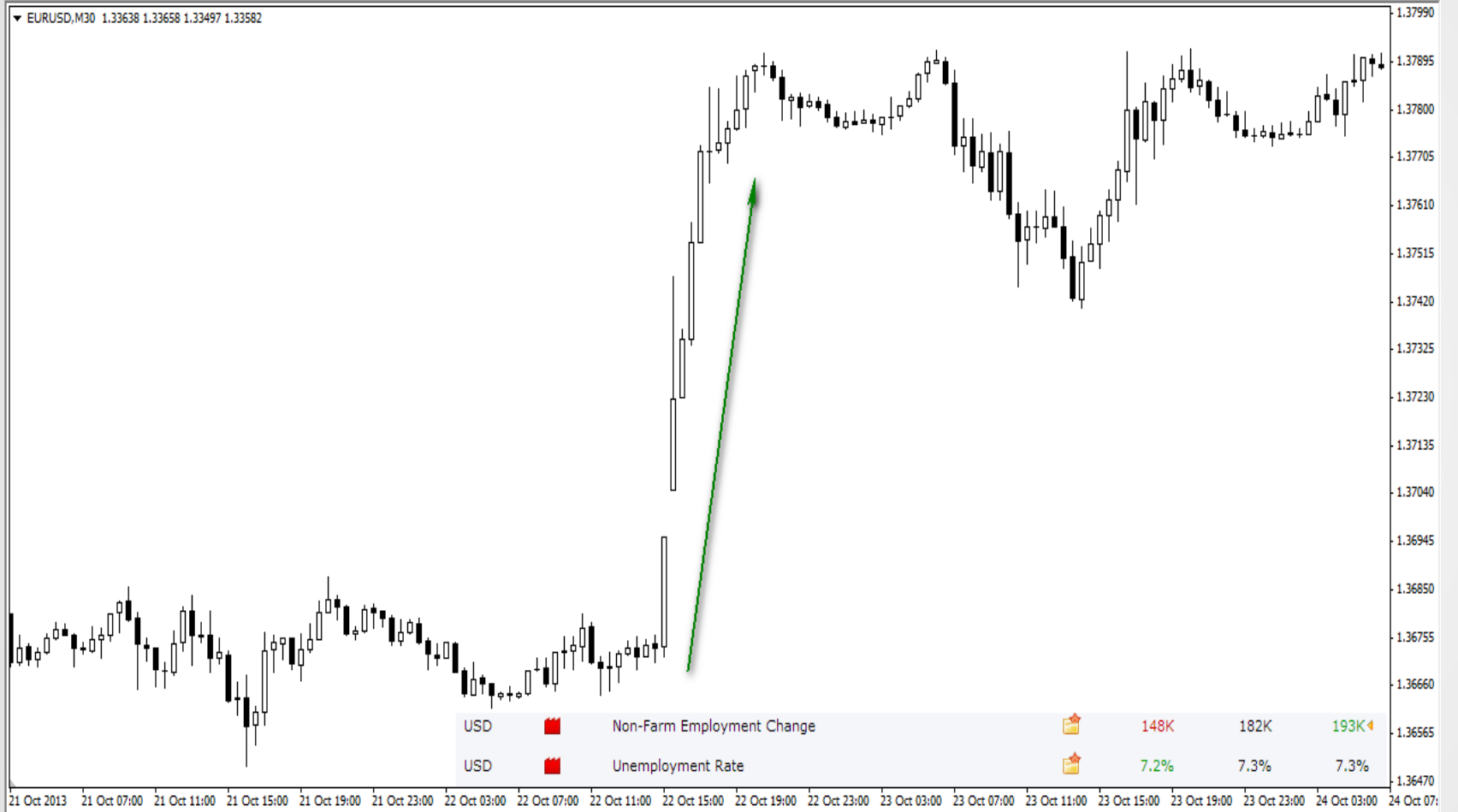
www.gcmforex.com



+90 212 345 0 426



destek@gcmforex.com



www.gcmforex.com

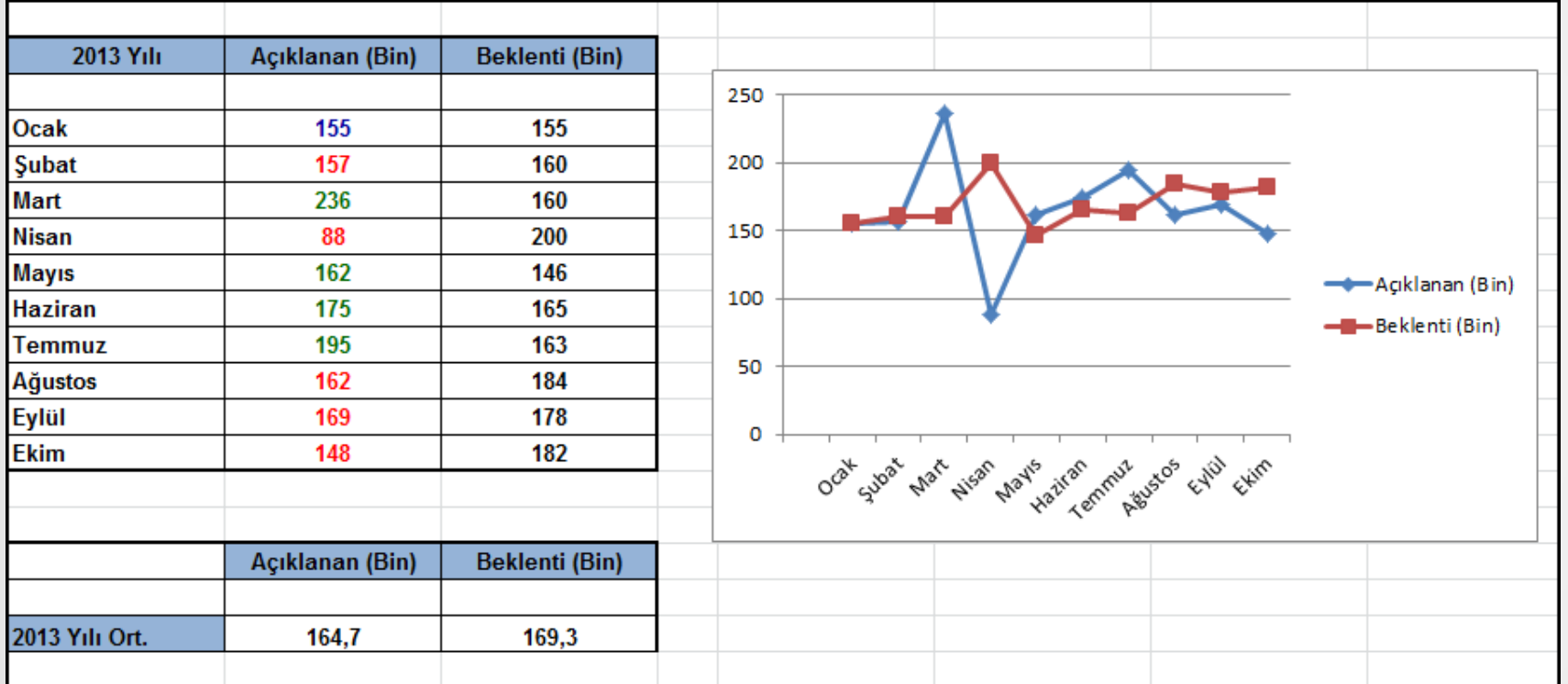


+90 212 345 0 426



destek@gcmforex.com

Tarım Dışı İstihdam verisi performans grafiği



www.gcmforex.com



+90 212 345 0 426



destek@gcmforex.com

Risk Açıklaması: Burada yer alan yatırım bilgi, yorum ve tavsiyeleri "Yatırım Danışmanlığı" kapsamında değildir. Yatırım danışmanlığı hizmeti, Aracı Kurumlar, Portföy yönetim şirketleri, mevduat kabul etmeyen bankalar ile müşteri arasında imzalanacak yatırım danışmanlığı sözleşmesi çerçevesinde sunulmaktadır. Burada yer alan yorum ve tavsiyeler, yorum ve tavsiyede bulunanların kişisel görüşlerine dayanmaktadır. Bu görüşler mali durumunuz ile risk ve getiri tercihlerinize uygun olmayabilir. Bu nedenle, sadece burada yer alan bilgilere dayanarak yatırım kararı verilmesi beklentilerinize uygun sonuçlar doğurmayabilir. "Eğitim içeriğinin ve bilgilerin kullanılması sonucunda yatırımcıların uğrayabilecekleri doğrudan ve/veya dolaylı zararlardan, kar yoksunluğundan, manevi zararlardan ve üçüncü kişilerin uğrayabileceği zararlardan dolayı GCM Menkul Kıymetler A.Ş hiçbir şekilde sorumlu tutulamaz."

Mon Nov 4	17:00	USD	📁	Factory Orders m/m	📁	1.7%	1.9%	-0.1%
	18:40	USD	📁	FOMC Member Powell Speaks	📁			
	23:00	USD	📁	FOMC Member Rosengren Speaks	📁			
Tue Nov 5	17:00	USD	📁	ISM Non-Manufacturing PMI	📁	55.4	54.2	54.4
Wed Nov 6	17:30	USD	📁	Crude Oil Inventories	📁	1.6M	1.7M	4.1M
Thu Nov 7	15:30	USD	📁	Advance GDP q/q	📁	2.8%	2.0%	2.5% ↓
		USD	📁	Unemployment Claims	📁	336K	336K	345K ↓
		USD	📁	Advance GDP Price Index q/q	📁	1.9%	1.5%	0.6% ↓
	17:00	USD	📁	Mortgage Delinquencies	📁	6.41%		6.96%
	▶20:30	USD	📁	FOMC Member Dudley Speaks	📁			
	20:50	USD	📁	FOMC Member Stein Speaks	📁			

Bu hafta sonuçlanan ABD verileri incelediğimizde;

Tarım dışı istihdam verisinin olumlu gelen ISM PMI ve GDP verisi nedeniyle 121K üzerinde açıklanma ihtimalinin olduğunu, Beklenti ile aynı gelen istihdam talepleri nedeniyle de %7,3 beklenti içinde olduğumuz işsizlik oranının da aynı beklenti ile sonuçlanma ihtimalinin olduğunu ifade edebiliriz.

NOT: Ancak bu tahmin bu hafta gelen ABD verilerinin sonuçlarına göre gerçekleştirilen bir tahmindir. Bu nedenle de buna dayalı işlem yapılması tavsiye edilmemektedir. Haber açıklandığı zaman GCM Forex yatırımcılar Metatrader4 platformunda haberler bölümünde haberin sonucunu hızlı bir şekilde görecektir. Haberin sonucunu doğru yorumlayarak işlem stratejisinde bulunulması en önemli unsurdur. **İşlem psikolojisine ve yeterli piyasa tecrübesine sahip olmayanlar bu tür zamanlarda işlemlerden uzak durmalıdır.**



www.gcmforex.com



+90 212 345 0 426



destek@gcmforex.com

Risk Açıklaması: Burada yer alan yatırım bilgi, yorum ve tavsiyeleri "Yatırım Danışmanlığı" kapsamında değildir. Yatırım danışmanlığı hizmeti, Aracı Kurumlar, Portföy yönetim şirketleri, mevduat kabul etmeyen bankalar ile müşterileri arasında imzalanacak yatırım danışmanlığı sözleşmesi çerçevesinde sunulmaktadır. Burada yer alan yorum ve tavsiyeler, yorum ve tavsiyede bulunanların kişisel görüşlerine dayanmaktadır. Bu görüşler mali durumunuz ile risk ve getiri tercihlerinize uygun olmayabilir. Bu nedenle, sadece burada yer alan bilgilere dayanarak yatırım kararı verilmesi beklentilerinize uygun sonuçlar doğurmayabilir. "Eğitim içeriğinin ve bilgilerin kullanılması sonucunda yatırımcıların uğrayabilecekleri doğrudan ve/veya dolaylı zararlardan, kar yoksunluğundan, manevi zararlardan ve üçüncü kişilerin uğrayabileceği zararlardan dolayı GCM Menkul Kıymetler A.Ş hiçbir şekilde sorumlu tutulamaz."