

**Tarım Dışı İstihdam:** Tarım endüstrisi haricinde son ay içerisinde çalışan insanların sayısındaki değişiklikleri belirler. Yukarı yönde bir eğilim ülkenin para biriminde pozitif bir etkiye sahip olacağı gibi aşağı yönde bir eğilim ülkenin para biriminde negatif bir etkiye neden olacaktır.

Yukarıda Tarım Dışı İstihdam ile ilgili kısa bilgi verdikten sonra gün içerisinde ABD'den gelecek olan haberlere dikkat edecek olursak;

### **03.05.2013 – Cuma**

<b>Zaman</b>	<b>Ülke</b>	<b>Haber</b>	<b>Beklenti</b>	<b>Önceki</b>	<b>Tahmini Aralık</b>
15.30	ABD	Tarım Dışı İstihdam	<b>146K</b>	<b>88K</b>	100K – 200K Arası
15.30	ABD	İşsizlik Oranı	<b>7,6%</b>	<b>7,6%</b>	7.5% – 7.7% Arası

**NOT:** Tarım Dışı İstihdam verisi beklenti sonuçlarını [Bloomberg](#) ve [GCM Forex](#) sitelerindeki ekonomik takvim beklentilerine göre alınmıştır.

Tarım dışı istihdam verisine dikkat ettiğimizde son ay, çalışanların sayısında **"ARTIŞ"** yani **"OLUMLU BEKLENTİ"** yer almaktadır. Bu nedenle de beklentiden daha iyi gelmesi ya da daha kötü gelmesi sonucuna göre işlem stratejisi oluşturarak kazançlı işlemler elde edebiliriz.

### **Strateji – 1) Tarım Dışı İstihdam Haberi; Beklentiden Daha Yüksek Olması Koşulu;**

Eğer gelecek olan haber beklentiden daha yüksek sonuçlanırsa bu durum çalışan insanların sayılarında pozitif bir **ARTIŞ** olduğunu göstereceğinden ABD Dolar'ının **Değer Kazanmasına** neden olacaktır. Bu nedenle de EUR/USD ve GBP/USD pariteleri başta olmak üzere Altın ve Gümüş gibi kıymetli metallerde sert **SATIŞLAR** gözlemlenebilir.

### **Strateji – 2) Tarım Dışı İstihdam Haberi; Beklentiden Daha Düşük Olması Koşulu;**

Eğer gelecek olan haber beklentiden daha kötü çıkarsa bu durum çalışan insanların sayılarında negatif bir **AZALIS** olduğunu göstereceğinden ABD Dolar'ının **Değer Kaybetmesine** neden olacaktır. Bu nedenle de EUR/USD ve GBP/USD pariteleri başta olmak üzere Altın ve Gümüş gibi kıymetli metallerde sert **YÜKSELİŞLER** gözlemlenebilir.

Bütün bu stratejilerle birlikte Tarım Dışı İstihdam haberi neticesinde işlem açılacak varlıklar ve sonuçları aşağıdaki gibidir.

<b>Pariteler</b>	<b>Haberin Beklenenden İyi Gelmesi</b>	<b>Haberin Beklenenden Kötü Gelmesi</b>
EUR/USD	↓	↑
GBP/USD	↓	↑
SİLVER (Gümüş)	↓	↑
GOLD (Altın)	↓	↑

**Uyarı Notu;** Bu mesaj ve ekleri gönderilen kişiye özeldir. Eğer mesajın gönderilmek istendiği kişi değilseniz lütfen kopyalamayınız, başkalarına göndermeyiniz ve göndericiyi bilgilendiriniz. Mesaj metninde veya eklerinde yer alan bilgiler GCM Forex tarafından hazırlanmıştır. Bu tür rapor, yorum veya veriler sadece bilgilendirme amaçlıdır. Yatırım bilgi yorum ve tavsiyeleri, yatırım danışmanlığı kapsamında değildir. Yorum ve tavsiyeler, yorum ve tavsiyede bulunanların kişisel görüşlerine dayanmaktadır. Bu bilgilerin kullanılması nedeni ile ortaya çıkabilecek sonuçlardan GCM Forex sorumlu değildir.

Yukarıda Tarım Dışı İstihdam verisine göre piyasalarda oluşacak olası hareketleri sizlerle paylaşmış olduk. Ancak burada bilmemiz gereken en önemli husus Tarım Dışı İstihdam verisi ile aynı anda açıklanacak olan İşsizlik Oranı verisidir. Eğer İşsizlik Oranı verisi ile Tarım Dışı İstihdam verisi birbirini doğrularsa piyasalarda çok net hareketler olacağı gibi bu haberlerin birbirlerinin tersi yönünde sonuçlar açıklanmasında ise piyasalarda aşağı ve yukarı yönlü sert hareketler oluşacağını söyleyebiliriz.

**Örnek verecek olursak;**

<b>Tarım Dışı İstihdam Verisi</b>	<b>İşsizlik Oranı</b>	<b>Dolar'ın Son Durumu</b>
Beklenenden İyi (Çalışanların Sayısında Artış)	Beklenenden Kötü (İşsizlik Oranında Artış)	Önce Değer Kazanabilir Daha Sonra Değer Kaybedebilir
Beklenenden Kötü (Çalışanların Sayısında Azalış)	Beklenenden İyi (İşsizlik Oranında Azalış)	Önce Değer Kaybedebilir Daha Sonra Değer Kazanabilir.
Beklenenden İyi (Çalışanların Sayısında Artış)	Beklenenden İyi (İşsizlik Oranında Azalış)	Değer Kazanabilir.
Beklenenden Kötü (Çalışanların Sayısında Azalış)	Beklenenden Kötü (İşsizlik Oranında Artış)	Değer Kaybedebilir.
Beklenenden İyi (Çalışanların Sayısında Artış)	Açıklanan Rakam, Beklenti İle Aynı Sonuçlandı	Değer Kazanabilir.
Beklenenden Kötü (Çalışanların Sayısında Azalış)	Açıklanan Rakam, Beklenti İle Aynı Sonuçlandı	Değer Kaybedebilir.
Açıklanan Rakam, Beklenti İle Aynı Sonuçlandı	Beklenenden İyi (İşsizlik Oranında Azalış)	Değer Kazanabilir.
Açıklanan Rakam, Beklenti İle Aynı Sonuçlandı	Beklenenden İyi (İşsizlik Oranında Azalış)	Değer Kaybedebilir.

Yukarıdaki tabloda iki verinin sonuçlarının aynı olması nedeniyle piyasalarda net hareketler olduğu gibi farklı sonuçların olması neticesinde de piyasaların dalgalanma içerisinde hareket edeceğini özetleyebiliriz. Ayrıca bir verinin beklenti ile aynı geldiği zamanlarda piyasaların diğer haberi fiyatladığını da söyleyebiliriz. Bu nedenle de genellikle işlem stratejilerinize haberin gelişi ile beraber dikkat etmek riskinizi minimize etmek açısından önemlidir.

**Uyarı Notu;** Bu mesaj ve ekleri gönderilen kişiye özeldir. Eğer mesajın gönderilmek istendiği kişi değilseniz lütfen kopyalamayınız, başkalarına göndermeyiniz ve göndericiyi bilgilendiriniz. Mesaj metninde veya eklerinde yer alan bilgiler GCM Forex tarafından hazırlanmıştır. Bu tür rapor, yorum veya veriler sadece bilgilendirme amaçlıdır. Yatırım bilgi yorum ve tavsiyeleri, yatırım danışmanlığı kapsamında değildir. Yorum ve tavsiyeler, yorum ve tavsiyede bulunanların kişisel görüşlerine dayanmaktadır. Bu bilgilerin kullanılması nedeni ile ortaya çıkabilecek sonuçlardan GCM Forex sorumlu değildir.

Bu stratejilere ek olarak ABD İşsizlik oranı verisinin piyasalar üzerindeki hareketine kısaca değinmek istiyorum. Genellikle İşsizlik oranı verisinin direk olarak Dolar'a etki etmesi beklenilmektedir. Ancak bazı durumlarda İşsizlik oranı verisinden dolayı Dolar değil ABD borsaları etkilenmektedir. Bu nedenle de ABD borsaları ile Dolar endeksindeki ters korelasyon düşünüldüğünde sonucu doğru yorumlamayan trader başarısız işlemler gerçekleştirecektir.

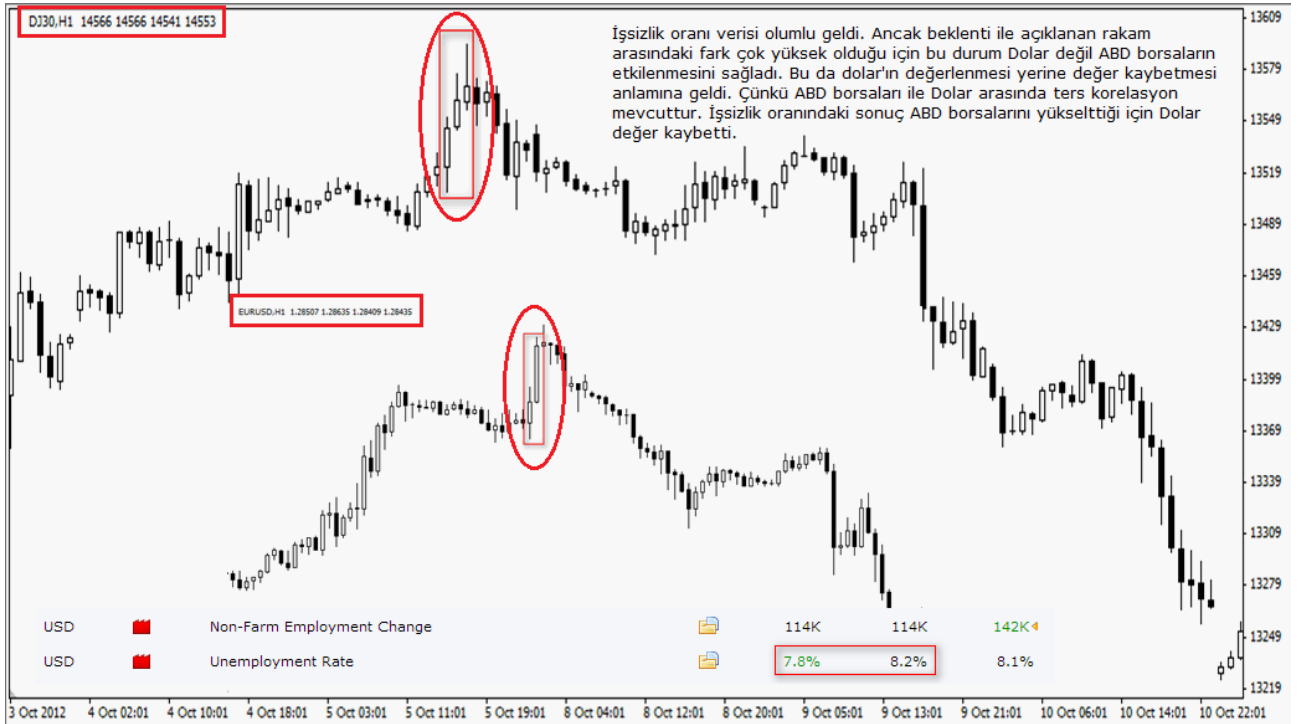
## **Peki ne zaman bu duruma dikkat edeceğiz?**

Öncelikle İşsizlik oranı sonucunun ne geldiği çok önemlidir. Eğer beklenti ile açıklanan rakam arasında çok farklılık yoksa (Beklenti "%7,8", Açıklanan "%7,7 ya da %7,9" gibi) bu durumda direk olarak Dolar endeksi yani Dolar etkilenenektir.

Ancak eğer arada çok farklılık varsa yani (Beklenti "%7,8", Açıklanan "%7,5, %7,4, %8,1, %8,2" gibi) bu durumda direk ABD borsaları etkilenenektir. **Böylelikle "ABD borsaları Yükselirse Dolar Değer Kaybedecek, ABD borsaları Düşerse Dolar Değerlenecektir".**

**Örneğin** 5 Ekim 2012 tarihinde açıklanan İşsizlik oranı verisinde beklentiden çok iyi gelen bu sonuç karşısında direk olarak ABD borsaları değerlendirildi ve Dolar bu nedenle de değer kaybetti.

Yayınlanma Tarihi	Açıklanan	Beklenti	Önceki
Ara. 07, 2012	7.7%	7.9%	7.9%
Kas. 02, 2012	7.9%	7.9%	7.8%
<b>Eki. 05, 2012</b>	<b>7.8%</b>	<b>8.2%</b>	<b>8.1%</b>
Eyl. 07, 2012	8.1%	8.3%	8.3%
Ağu. 03, 2012	8.3%	8.2%	8.2%
Tem. 06, 2012	8.2%	8.2%	8.2%



**Uyarı Notu;** Bu mesaj ve ekleri gönderilen kişiye özeldir. Eğer mesajın gönderilmek istendiği kişi değilseniz lütfen kopyalamayınız, başkalarına göndermeyiniz ve göndericiyi bilgilendiriniz. Mesaj metninde veya eklerinde yer alan bilgiler GCM Forex tarafından hazırlanmıştır. Bu tür rapor, yorum veya veriler sadece bilgilendirme amaçlıdır. Yatırım bilgi yorum ve tavsiyeleri, yatırım danışmanlığı kapsamında değildir. Yorum ve tavsiyeler, yorum ve tavsiyede bulunanların kişisel görüşlerine dayanmaktadır. Bu bilgilerin kullanılması nedeni ile ortaya çıkabilecek sonuçlardan GCM Forex sorumlu değildir.

## TEKNİK ANALİZ

	EUR/USD	GBP/USD	USD/JPY	USD/TRY	GOLD	CRUDE OİL	SİLVER
<b>Weekly Expectations</b>	↓	↓	→	↓	↓	↓	↓
<b>PİVOT</b>	1,3175	1,5605	97,65	1,7970	1465	93,50	23,60
<b>Daily Expectation</b>	↓	↓	↑	↓	↑	↑	↑
	1,3145	1,5585	98,25	1,7970	1500	94,88	24,60
<b>Resistance</b>	1,3175	1,5605	98,52	1,8005	1507	96,30	25,00
	1,3230	1,5675	99,00	1,8035	1524	97,50	25,60
	1,3060	1,5520	97,65	1,7895	1465	93,50	23,60
<b>Support</b>	1,3030	1,5470	97,20	1,7850	1452	92,60	23,00
	1,2990	1,5430	96,90	1,7800	1441	91,30	22,60

Günlük beklentide yer alan işaretlerin ilgili finansal varlıklarda gün içi yönünün belirlendiğini ve bu yönünde de pivot noktası ile desteklendiği görülmektedir. Örneğin tablodaki EUR/USD verilerini yorumlayarak "Gün içerisinde 1,3175 direncinin önemli olduğunu, bu direnç altında kaldığı müddetçe gün içi düşüşlerin devam edeceğini söyleyebiliriz" teknik analiz seviyelerini kullanabilirsiniz.

### **Kudret AYYILDIR**

### **GCM Forex Başanalist**

**NOT:** Bu analizler GCM Forex'den izinsiz olarak yayınlanamaz, kaynak gösterilmeden kullanılamaz.

<http://www.gcmforex.com>

**Uyarı Notu;** Bu mesaj ve ekleri gönderilen kişiye özeldir. Eğer mesajın gönderilmek istendiği kişi değilseniz lütfen kopyalamayınız, başkalarına göndermeyiniz ve göndericiyi bilgilendiriniz. Mesaj metninde veya eklerinde yer alan bilgiler GCM Forex tarafından hazırlanmıştır. Bu tür rapor, yorum veya veriler sadece bilgilendirme amaçlıdır. Yatırım bilgi yorum ve tavsiyeleri, yatırım danışmanlığı kapsamında değildir. Yorum ve tavsiyeler, yorum ve tavsiyede bulunanların kişisel görüşlerine dayanmaktadır. Bu bilgilerin kullanılması nedeni ile ortaya çıkabilecek sonuçlardan GCM Forex sorumlu değildir.