

18 Şubat 2013 GCM Forex Akşam Analizi

Makro-Ekonomik Gelişmeler

Haftanın açılış gününde piyasalar ABD ve Kanada borsalarının tatil olması nedeniyle gün içerisinde sakin seyrile hareketlerine devam etmekte ve gün içerisinde TR saati ile 16:30'da ECB başkanı Mario Draghi'nin konuşması odaklanmış görünümündedir. Bu nedenle de TR saati ile 16:30'daki ECB başkanının konuşmasına dikkat etmek gerekmektedir.

Önemli Ekonomik Takvim Verileri

<u>Zaman</u>	<u>Haber</u>	<u>Beklenti</u>	<u>Önceki</u>
<u>Pazartesi</u>			
USD	Washington's Birthday günü nedeniyle ABD'de borsalar tatil		
CAD	Aile Günü nedeniyle Kanada'da borsalar tatil		
16:30	EUR	Avrupa Merkez Bankası Başkanı Draghi Konuşması	

EUR/USD TEKNİK ANALİZ

Haftanın açılış günü ABD borsalarının tatil oluşu piyasaların sakin bir şekilde hareket etmesini sağladı. Gün içerisinde ECB başkanı Draghi'nin yapacağı konuşma paritede sert hareketlerin oluşmasını sağlayabilir. Teknik olarak baktığımızda uzun bir süredir devam eden 1,3385-1,3305 bandı aktif bir şekilde devam etmektedir. 1 saatlik grafikte net bir şekilde bu seviyeler arasında bant hareketi gerçekleştirdiğini gördüğümüz EUR/USD paritesini 4 saatlik grafikte incelediğimizde OBO (Omuz Baş Omuz) formasyon ihtimali güçlüdür. Bu formasyonun geçerliliğini koruyabilmesi için tek şart paritenin 1,34 direncinin altında kalması durumudur. Gerek günlük trend olarak düşüş baskısının devam etmesi gerekse hem saatlik hem de 4 saatlik grafiklerde satış baskısını destekleyecek formasyonların oluşması EUR/USD paritesindeki tepki satışları ihtimallerini güçlendirmekte ve 1,3250 seviyesinin hedeflenmesini sağlamaktadır. Bu bağlamda da 1,34 seviyesi altında aşağı yönlü baskımızın devam edeceğini söyleyebiliriz.



Pivot: 1,3385

Destek; 1,3305-1,3260-1,3220

Direnç; 1,3385-1,3415-1,3450

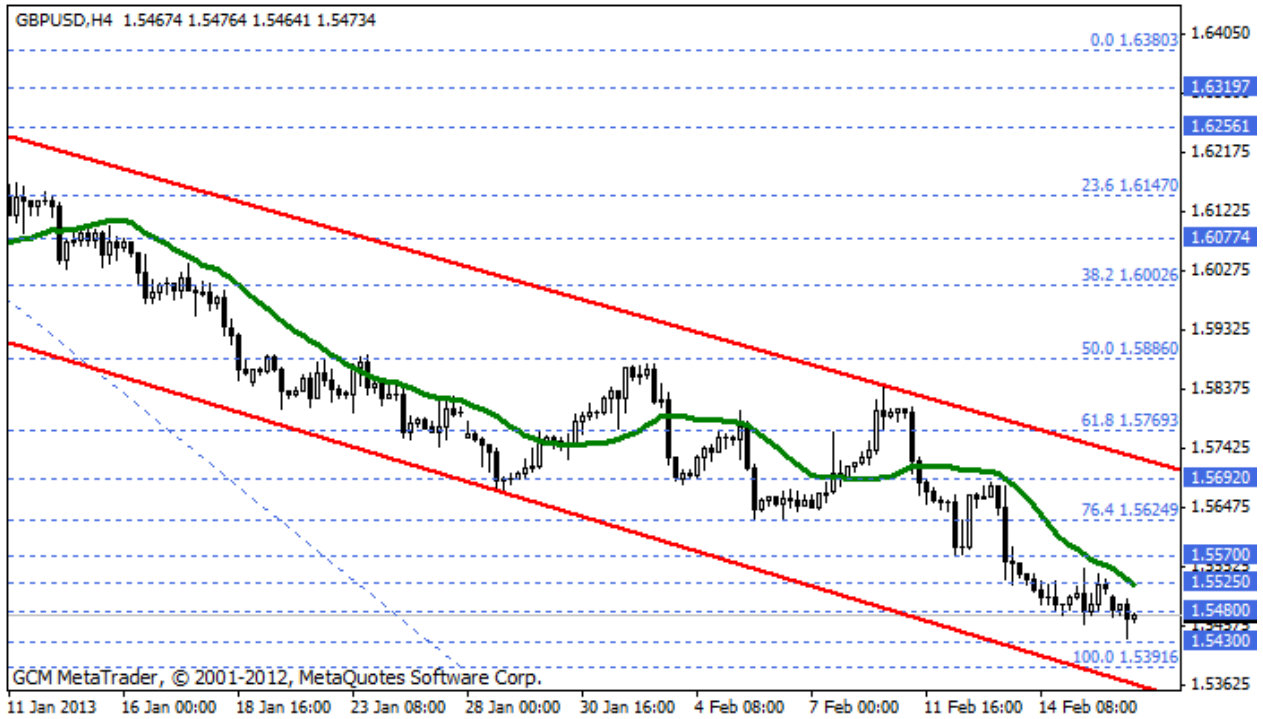
GBP/USD TEKNİK ANALİZ

GBP/USD paritesi haftanın açılış günü geride bıraktığımız hafta gerçekleştirdiği satıcı seyrini sürdürerek gün içerisinde 1,5436 seviyesine kadar geriledi. 4 saatlik grafiği incelediğimizde düşüş kanalının alt noktası olan 1,5390 seviyesine yaklaşan ancak daha bu seviyeyi test etmeyen parite şu anda 1,5470 seviyesinde hareket etmektedir. Genel anlamda baktığımızda özellikle 1,5430 ile 1,5390 destek noktalarının GBP/USD paritesinde düzeltme alımları için uygun bariyerler olduğunu, böyle bir ihtimalin gerçekleşmesi halinde de kanalın üst noktası olan 1,5695 seviyesinin hedeflenme ihtimalinin kuvvetli olduğunu söyleyebiliriz. Eğer GBP/USD paritesi gün içerisinde 1,5510 direncini geçebilirse yukarıda belirttiğimiz senaryonun devreye girme ihtimali ortaya çıkacaktır ve bu durum aslında kısa vadeciler için alım fırsatı olduğu gibi aynı zamanda da orta ve uzun vadeciler için uygun satış fırsatı olarak belirlenmiştir. Eğer 1,5510 direnci geçilmezse kanalın alt noktası olan 1,5390 seviyesinin hedeflenmesi kaçınılmaz olacaktır ve bu durumda tekrar yukarıdaki senaryo gözden geçirilmelidir.

Pivot: 1,5510

Destek; 1,5430-1,5390-1,5350

Direnç; 1,5510-1,5557-1,5600



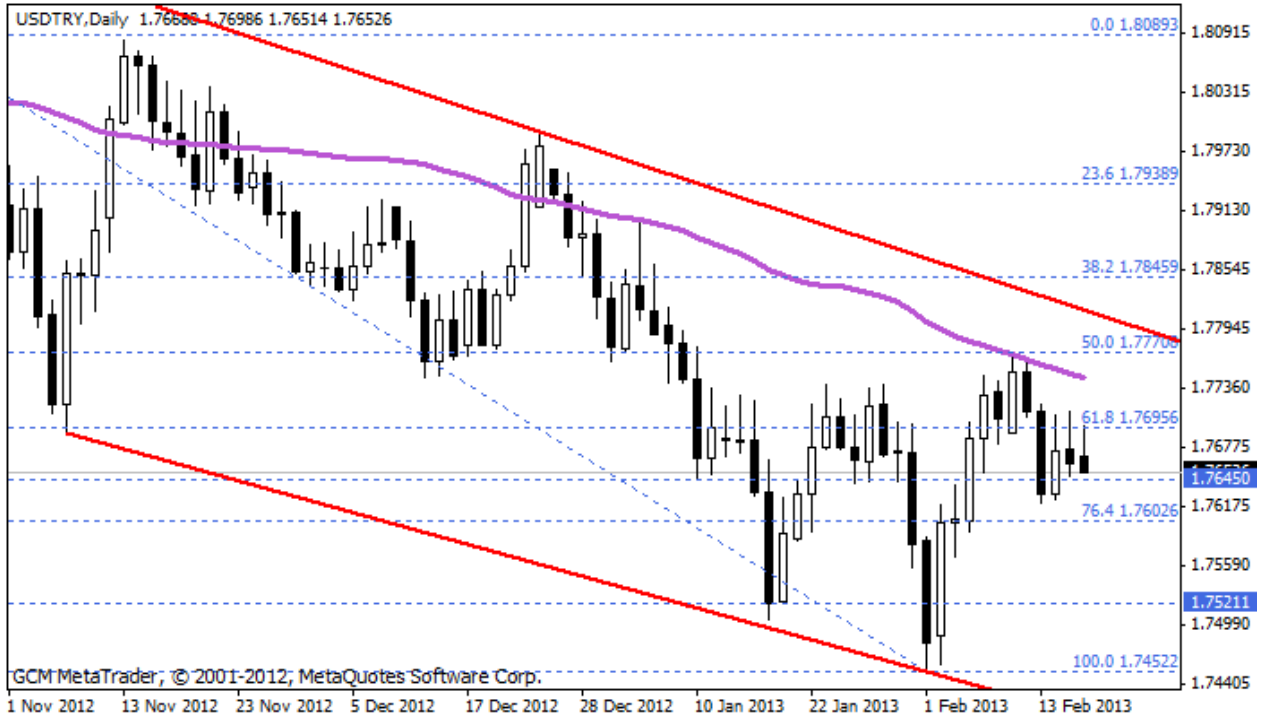
USD/TRY TEKNİK ANALİZ

Haftanın açılış gününde ABD borsalarının tatil oluşu ve Türkiye'den önemli makro-ekonomik verilerin olmayışı parite de sakin bir seyrin gün içi devam etmesini sağlayabilir. Bu bağlamda da yarın açıklanacak Türkiye faiz oranı öncesinde piyasalarda faiz oranı ile ilgili spekülasyonlardan dolayı hareketlenmeler oluşabilir. Bunun yanı sıra teknik olarak baktığımızda USD/TRY paritesinde 1,7720 ile 1,7645 seviyelerinin önemli olduğunu, bu bant aralığında hangi yönde gerçekleşirse o yöne doğru daha net hareketlerin oluşma ihtimali artacaktır. Bu bağlamda kısa vadeli işlemcilerin işlem stratejisini geliştirmek için bu aralığın dışına çıkmasını beklemek riskini minimize etmek için önemlidir.

Pivot: 1,7720

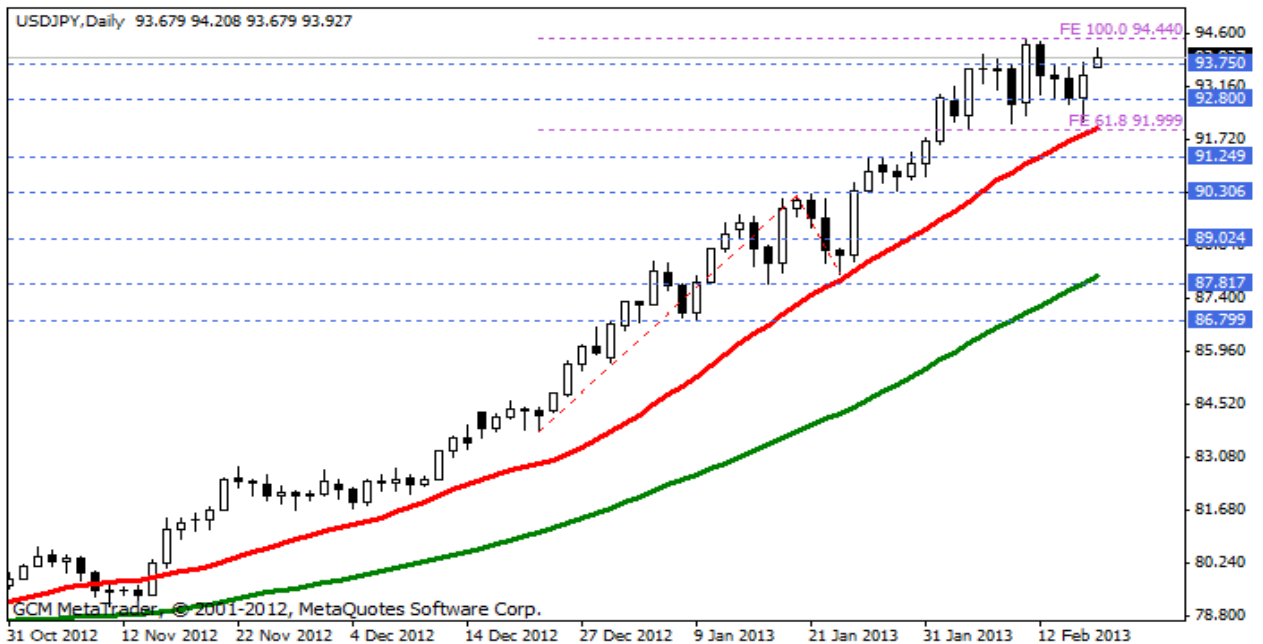
Destek; 1,7645-1,7605-1,7555

Direnç; 1,7720-1,7750-1,7775



USD/JPY TEKNİK ANALİZ

USD/JPY paritesi haftanın açılış gününde yükselişlerine devam ederek gün içi 94,21 seviyesine kadar yükseliş gerçekleştirdi ancak 94,45 direncini geçemediği için tepki satışlarına maruz kalmıştır. Şuanda da 93,92 seviyesinde hareket eden USD/JPY paritesinde 93,25 desteği hala daha güncelliğini korumaktadır. Eğer parite bu destek noktası üzerinde kalmayı sürdürürse yükselişlerin devam etme ihtimali güçlenmektedir. Ancak bu ihtimalin daha da güçlenebilmesi için uzun bir süredir geçemediği 94,45 direncinin geçilmesi olarak belirlenmiştir. Tepki satışları düşüncesinin hala daha kafalarda yer aldığını, böyle bir düşüncenin ise 94,45 ile son bulabileceğini teknik olarak söyleyebiliriz.



Pivot: 93,25

Destek: 93,55-93,25-92,90

Direnç: 94,20-94,45-94,75

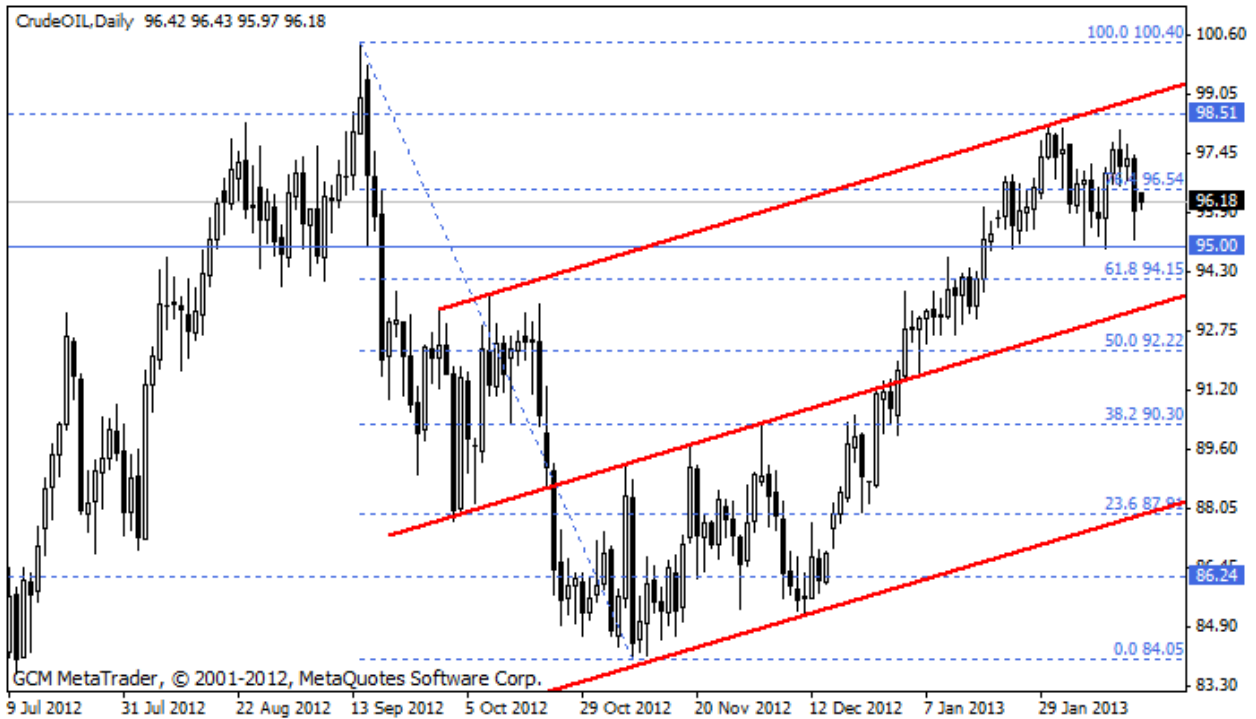
HAM PETROL TEKNİK ANALİZ

Uzun bir süredir 95,00 ile 98,20 seviyeleri arasında hareketlerine devam eden ve bu bant seviyelerine yakın noktalarda gerçekleşen işlem stratejileri yatırımcıların bir süredir net kazançlar elde etmesini sağlamıştır. Haftanın açılış gününde de ham petrol fiyatlarının gün içi 96 seviyesine yakın hareket ettiği ve bu aralıkta kaldığı gözlemlenmiştir. Bu nedenle de aynı senaryonun devam etmesi durumunda "destekten al – dirençten sat" mantığı devreye girmesine neden olabilir. Ancak unutulmamalıdır ki uzun bir süredir bant hareketi gerçekleştiren ham petrol de bu bandın dışına çıkılması durumunda sert hareketlerin oluşacağını, bu nedenle de muhakkak stop loss kullanılması gerektiğini söyleyebiliriz. Daha kısa vadeli olarak baktığımızda gün içerisinde 97,05 direncinin önemli olduğunu, bu direnç noktası geçilmediği müddetçe satış baskısının devam edeceğini söyleyebiliriz.

Pivot; 97,05

Destek: 95,00-93,80-92,70

Direnç: 97,05-98,20-99,30



ALTIN TEKNİK ANALİZ

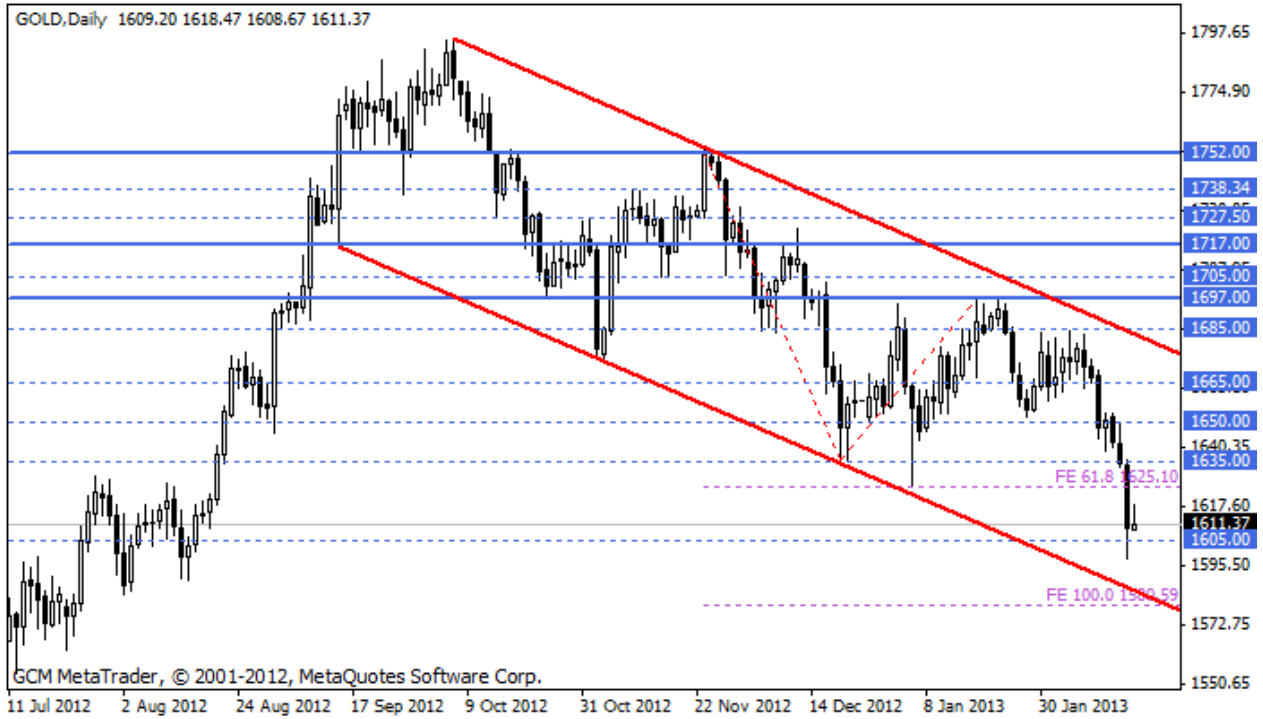
Geçen hafta Çin'de gerçekleşen yıl başı tatilinin Altın'a olan talepteki azalması nedeniyle gerileyen Altın fiyatları Çin'in tekrar iş başı yapması nedeniyle yeniden yükselmesini sürdürdü. Özellikle bu seviyelerin uygun alım fırsatı olduğunu düşünen Çin Şangay Altın borsasında Altın kontratında gerçekleştirdiği alımlarla Altın fiyatlarının çıkışına destek sağladı. Bu nedenle de gün içerisinde 1608,67 seviyesinden başlattığı alıcılı seyirle yukarı yönlü hareketlerine devam eden altın şu anda 1612 seviyesinde hareketlerine devam etmektedir. Teknik olarak baktığımızda gün içi çıkışların devam edebilmesi için 1629 direncinin geçilmesi gerekmektedir. Bu direncin geçilmesi durumunda 1654 seviyesine doğru çıkışların oluşması kaçınılmaz olacaktır. Aksi takdirde yani altın fiyatlarının 1629 direncini

geçemediği takdirde yeniden satış baskısının devam edeceğini ve 1590 seviyesine doğru gerilemenin olabileceğini söyleyebiliriz.

Pivot; 1629

Destek: 1598-1589-1580

Direnç; 1629-1640-1654



Kudret AYYILDIR

GCM Forex Başanalist

NOT: Bu analizler GCM Forex'den izinsiz olarak yayınlanamaz, kaynak gösterilmeden kullanılamaz.

<http://www.gcmforex.com>